

甘肃省普通高等学校体育专业统一招生考试

评分标准与办法

(2014 版)

甘肃省高等学校招生办公室

二〇一三年十二月

《甘肃省普通高等学校体育专业统一招生考试 评分标准与办法》修订说明

甘肃省普通高等学校体育专业统一招生考试内容分为：一般身体素质和专项技术两部分，总分 300 分。

（一）一般身体素质（210 分）：1、100m（70 分）；2、立定三级跳远（70 分）；3、原地推铅球（70 分）。

（二）专项技术（90 分）。专项技术包括：田径、篮球、排球、足球、体操和武术项目，考生可在以上项目中任选一项。

体育教育专业招生分为：体育教育（田径类），体育教育（篮球、排球、足球类），体育教育（体操、武术类）等三类，分别编制计划与划线录取。一般身体素质为必考项目，专项技术由考生根据自己的特长在规定项目中选择其中一项参加考试。

甘肃省普通高校招生《体育专业考试评分标准与办法》的部分内容与标准重新进行了修订，修订后的《体育专业考试评分标准与办法》（2014 版）自 2014 年起实施。

甘肃省高等学校招生办公室

二〇一三年十二月

第一部分

甘肃省普通高等学校体育专业统一招生考试 项目设置与考试方法

一般身体素质测验项目与方法

1、100m

(1) 场地规格：全塑胶标准 400m 田径场地。

(2) 测试方法：起跑时，第一次犯规警告，第二次犯规者，成绩按 70% 计，再次犯规者，按零分计；如遇跑动途中窜道或影响他人者，取消其该项成绩。

(3) 评分标准：见评分表。

(4) 计时仪器：全自动彩色电子计时器。

2、立定三级跳远

(1) 场地设备：同立定跳远，起跳板距离可酌情后移。

(2) 动作规格：考生双脚站在起跳板上起跳，身体任何部位不得触线；第一跳原地双脚起跳，单脚落地；第二跳用落地脚起跳，向前跨出一步，以摆动腿落地；第三跳用落地之摆动腿起跳双脚落入沙坑或落地区域，动作完成后向前走出测验场地。测验时不得穿跑、跳用钉子鞋。

(3) 测验方法：每人试跳二次，每次均测量成绩，测量的最小单位为 1cm，以二次试跳中最佳成绩为考试成绩。二次犯规者，只给一次补测，其成绩按 70% 计。

(4) 评分标准：见评分表。

(5) 测量仪器：电子测距仪。

3、原地推铅球

(1) 场地设备：按田径运动竞赛规则规定场地设置。铅球重量为男 5kg，女 4kg。

(2) 动作规格：站立在投掷圈内，从静止姿势开始，原地侧向或背向均可，不得做滑步或旋转动作，推铅球时，应将铅球置于锁骨窝处，用单手由肩上推出，不得将铅球移至肩下或肩后抛掷。球推出后脚不得跳出投掷圈或踏在抵趾板上，身体各部位不得接触投掷圈前半部圈外地面，从投掷圈后半部退出场地。

(3) 测验方法：每人试推二次，每次均测量成绩，测量的最小单位为 1cm，测量二次试投中最佳一次成绩为考试成绩。二次犯规者，只给一次补测，其成绩按 70% 计。

(4) 评分标准：见评分表。

(5) 测量仪器：电子测距仪。

专项测验项目与方法

田径专项

1、项目设置及规格

(1) 跑类

男子：200m、400m、1500m、110m 栏（成年组栏高、栏距）。

女子：200m、400m、1500m、100m 栏（成年组栏高、栏距）。

(2) 跳跃类

男子：跳高、跳远、三级跳远。

女子：跳高、跳远。

(3) 投掷类

男子：铅球（7.26kg）、铁饼（2kg）、标枪（800g）。

女子：铅球（4kg）、铁饼（1kg）、标枪（600g）。

2、测试方法及要求

(1) 场地规格：全塑胶标准 400m 田径场地及田径各单项规定标准场地。

(2) 测验方法

考生根据个人特长任选一个单项进行测试。

测验方法均按国家体育总局审定的最新《田径运动竞赛规则》进行。

(3) 评分办法及标准

田径各专项满分为 90 分，各单项成绩评分标准详见各项评分表。

(4) 测量仪器：全自动彩色电子计时器和电子测距仪。

篮球专项

1、助跑摸高（30 分）

(1) 场地设备：篮球架悬挂测量仪。

(2) 测试方法

采用助跑单脚起跳，单手摸高，以手指尖触摸的高度确定成绩，每人跳二次，以最高一次计算成绩

(3) 评分标准：见评分表。

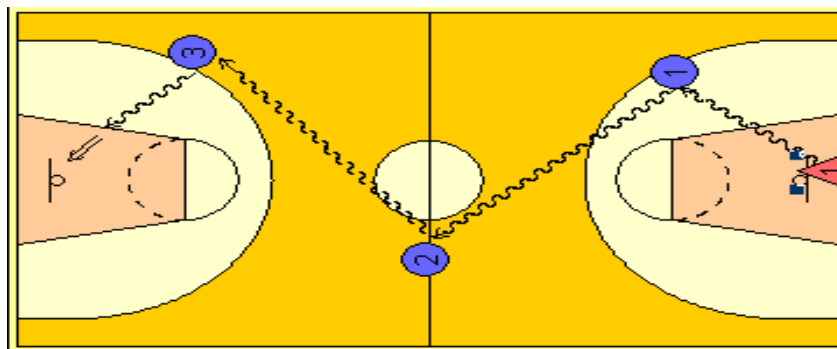
(4) 测试仪器：电子测距仪或手工测量。

2、全场综合运球上篮（30 分）

(1) 场地设备：篮球场。

(2) 测验方法

测试方法：测试者在球场端线中点站立，面向球篮，用右手运球运向①处，在①处做背后运球变向，换手向②方向运球，至②处做左手体前运球变向，换右手运球至③处，右手后转身变向后左手上篮。球中篮后方可用左手运球返回③处，做背后运球，换右手运球至②处做右手后体前运球变向，运球至①左手后转身变向后右手上篮。进球后停表。



图一 全场综合运球上篮路线图

注：变向运球时篮球场地上的标志①、②、③为以 40 厘米为半径的圆圈，考生在考试时必须任意一脚踩到圆圈线或圆圈内地面。

(3) 评分标准

达标：按其计时成绩评分，（见评分表）。

技评：按四级评分（见评分表）。

优秀：运球技术正确，左右手均能熟练的控制球，变向动作连贯，没有停顿，投篮动作熟练协调，手法正确。

良好：运球技术比较正确，能够比较熟练的控制球。变向动作比较连贯，稍有停顿，投篮动作比较熟练，协调，手法比较正确。

及格：运球技术基本正确，基本能够控制球及完成变向动作，投篮动作及投篮手法基本正确。

不及格：运球有明显技术错误，控球能力较差，变向动作不完整，投篮动作及手法有明显错误。

(4) 测试仪器：电子计时仪。

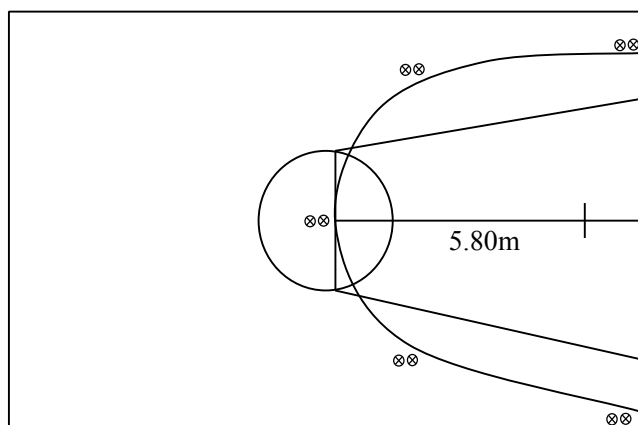
3、30 秒五点定位投篮 (30 分)

(1) 场地设备：篮球半场。

(2) 测试方法

以端线内沿中点为圆心，5.80m 为半径划弧，分五个投篮点，其中 0 度角 2 个点，45 度角 2 个点。罚球线处一个点。每点 2 球。开始时，考生任选一个零度角处开始投篮并计时。每投完两球按顺序换点。考生须在 30s 内完成 5 个点的投篮，时间到立即停止投篮，并计算投篮数量 (见图二)。

要求：考生必须做原地单肩上投篮，女生可做单肩上投篮或双手胸前投篮，投篮时不能踏线或过线。注：女生用 6 号球。



图二 30 秒五点定位投篮示意图

(3) 技评要求及标准

达标：按 30s 内投中次数计分，满分为 21 分 (见评分表)。

技评：按四级评分，满分 9 分 (见评分表)。

优秀：

男生：全身用力协调，连贯，投篮手法正确，规范。

女生：投篮时 (单手、双手胸前) 全身用力协调，连贯，投篮手法正确，规范。

良好：

男生：全身用力比较协调，连贯，投篮手法比较正确，规范。

女生：投篮时 (单手、双手胸前) 全身用力比较协调，连贯，投篮手法比较正确，规范。

及格：

男生：全身用力不够协调不够连贯，投篮手法基本正确。

女生：投篮时（单手、双手胸前）全身用力不够协调连贯，投篮手法基本正确不及格：

男生：全身用力不协调，不连贯，投篮手法有明显错误。

女生：投篮时（单手，双手胸前）全身用力不够协调，不连贯，投篮手法有明显错误。

(4) 测试仪器：电子计时仪。

排球专项

1、助跑摸高（30分）

(1) 场地设备：摸高测量仪。

(2) 测试方法：采用二、三步助跑，双脚起跳，单手摸高，以摸高的最高度计分，每位考生测试二次，以最高一次计算成绩。

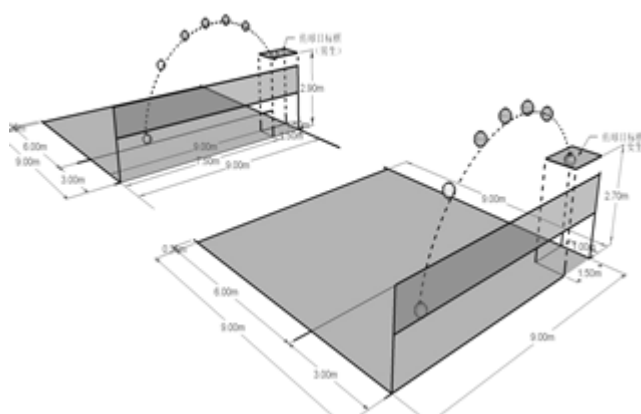
(3) 评分标准：男生 3.15m、女生 2.85m 以上得满分 30 分。（详见评分表）

(4) 测量仪器：电子测距仪或手工测量。

2、传球(30分)

(1) 场地规格：排球场地。

(2) 测验方法：考生站在网前，男生站在 5 米线后传球（距传球落点一侧边线 5 米），女生站在 4.5 米线后传球，（距传球落点一侧边线 4.5 米），将六号位抛来的球，以一定弧度顺网正传球，穿过 1.5m×1m 的长方形框即为达标一次（男生方框高 2.90m、女生方框高 2.70m；方框各边分别距边线 0m 和 1.5m、距中线 0m 和 1m）。（详见图一）



图一 传球路线图

(3) 评分标准

达标：每人传球6次，每完成一次得4分。

技评：传球满分为6分，按四个等级评分。（详见评分表）

优秀：判断准确，移动取位及时，动作协调，手型正确，击球点适当，能够很好的控制球的弧度和落点，出球线路清晰。

良好：判断比较准确，移动取位比较及时，动作协调，手型基本正确，击球点适当，能够较好的控制球的弧度和落点，出球线路清晰。

及格：判断基本准确，移动取位比较及时，动作基本协调，手型基本正确，基本能够控制球的弧度和落点，出球线路较清晰。

不及格：判断欠准确，移动取位不够及时，动作不够协调，手型不正确，击球点不当，不能够控制球的弧度和落点，出球线路不清晰，有持球现象。

3、扣球(30分)

(1) 场地设备：排球场地。

(2) 测验方法：3号位传球或抛球，考生分别在2、4号位扣一般高球，每个位置扣3次。

(3) 评分标准

技评：满分为30分，按四个等级评分。（详见评分表）

优秀：助跑节奏和路线选择合理，起跳点选择正确，起跳动作连贯，手型、手法正确，击球点高，扣球线路变化清晰，攻击性强，成功率高。

良好：助跑节奏和路线选择较合理，起跳点选择较正确，起跳动作比较连贯，手型、手法正确，击球点高，扣球线路变化较清晰，攻击性较强，成功率较高。

及格：助跑节奏和路线选择基本合理，起跳点选择基本正确，起跳动作比较连贯，手型、手法基本正确，击球点较高，扣球缺乏线路变化，攻击性一般，成功率一般。

不及格：助跑节奏和路线选择不够合理，起跳点选择不正确，起跳动作欠连贯，手型、手法不正确，击球点低，扣球没有线路变化，没有攻击性，成功率低。

足球专项

1、颠球（20分）

（1）测验方法

受试者用脚、大腿、胸、头等各部位，随意连续颠球。测试者数计颠球个数，如果球落地，则为一次颠球结束。

每人做两次，取最佳一次成绩。

（2）评分标准

考生连续颠球 200 次，可得满分 20 分（详见评分表）

2、20m 运球绕杆射门（40分）（守门员免测此项目）

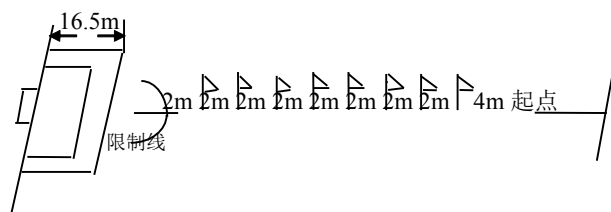
（1）场地设置：（见图二）。

在罚球区线中点处划一垂线长 20m，距罚球区线之远端为起点；平行于球门线的罚球区线为限制线；距罚球区 2m 处开始，沿 20m 垂线插置标志杆 8 根，杆间距均为 2m，第 8 根标志杆距起点 4m；标志杆固定垂直插在地面上，以碰杆不倒为宜，杆高至少 1.5m。

（2）测验方法

受试者从起点开始运球，脚触球即开表计时，曲线运球绕过标志杆后在限制线前射门，球越过球门线时停表。

每人均测试两次，取最佳成绩；射门时球必须进门，若射中球门立柱或横梁弹出均按失败一次计。



图二 20m 运球绕杆射门示意图

（3）评分标准

满分 40 分，其中达标 30 分，评分标准详见评分表。技评成绩满分 10 分，按四级评分（详见评分表）。

优秀：运球动作连贯、协调、娴熟、控球能力强、射门动作正确有力。

良好：运球动作连贯、协调、控球能力较强、射门动作正确有力。

及格：运球动作较连贯、较协调、控球能力一般、射门动作基本正确。

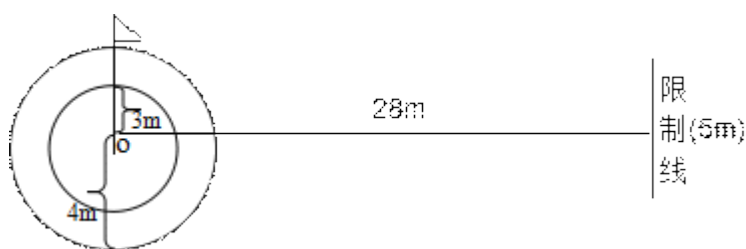
不及格：运球动作不连贯、不协调、控球能力较差、射门动作不正确。

(4) 测试仪器：电子计时仪。

3、定时定位球踢准（30分）

(1) 场地设置：（见图三）。

以O为圆心，分别画两个半径为3m、4m的同心圆，圆心处插一根1.5m、上系彩旗的标志杆作为踢准目标；从圆心向任何方向划一直线长28m，距圆心远端的直线端点处划5m长垂线为踢球限制线。



图三 定时定位球踢准示意图

(2) 测验方法

① 考生将摆放在限制线上的8个球，在1min内用任一脚背内侧向圈内踢球，球落在圆内或线上均有效。

② 考生在1分钟内做连续踢球8次，8次成绩之和为该项考核的达标成绩。

(3) 评分标准

满分为30分，其中达标成绩满分为24分（详见评分表）。每踢入3m半径的圈内，得3分；每踢入4m半径的圈内，得1.5分；未踢准者不计成绩，8次得分之和为达标成绩。技评成绩满分为6分，技评按四级评分（详见评分表）。

优秀：踢球脚法正确、动作协调、方向、落点准确。

良好：踢球脚法正确、动作较协调、方向、落点较准确。

及格：踢球脚法基本正确、动作较协调、方向、落点基本准确。

不及格：踢球脚法不正确、动作不协调、方向、落点不准确。

4、守门员加试（40分）

(1) 守门员免测20m运球绕杆射门

(2) 加试接球和扑接球技术

① 测验方法

守门员位于球门线中间，主考人位于守门员正面6-8米处，向其前面、左右侧用手抛球或用脚射低球、平球和高球，守门员完成接球和扑接球技术。

② 评分标准：按四级评分（详见评分表）。

优秀：守门员技术运用合理、动作方法正确、熟练。

良好：守门员技术运用较合理、动作方法较正确、较熟练。

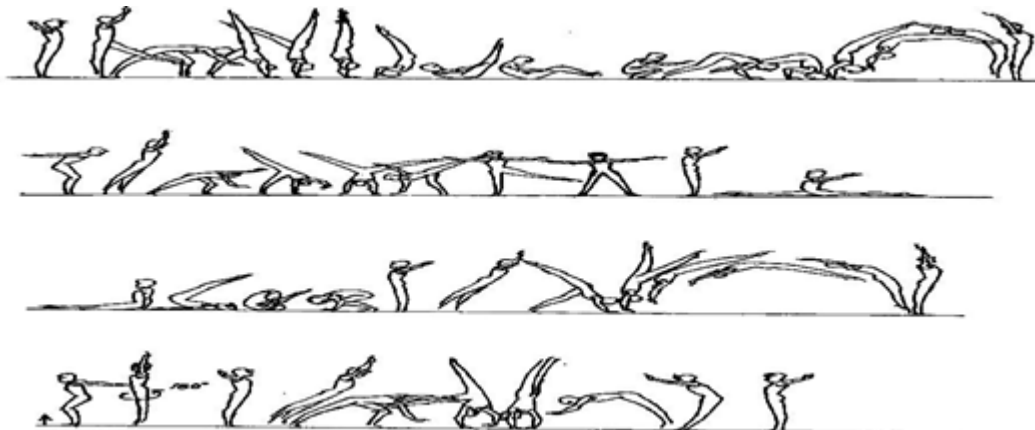
及格：守门员技术运用基本合理、动作方法基本正确。

不及格：守门员技术运用不合理、动作方法不正确，有明显的技术错误。

体操专项

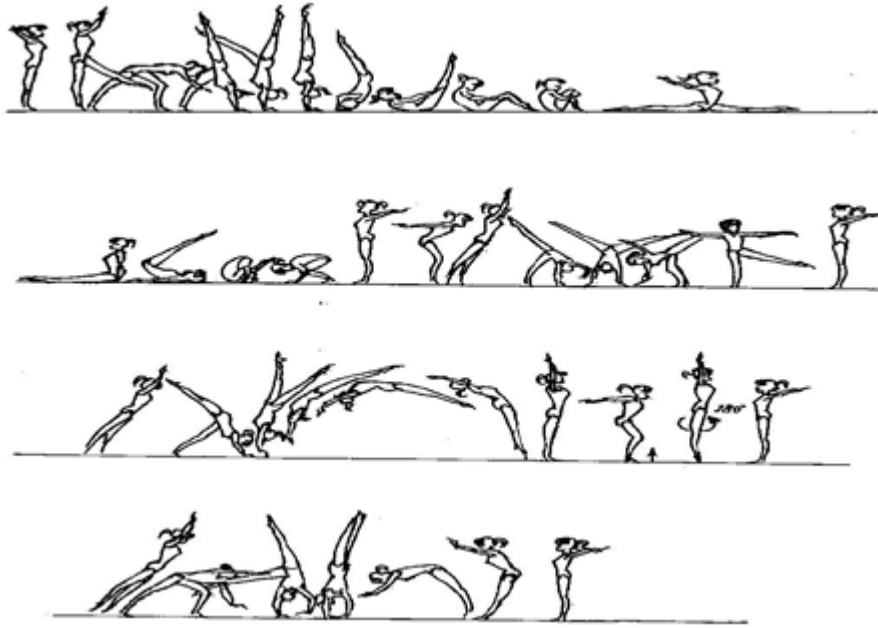
1、技巧成套动作（30分）

男子：（垫子长度12m）。手倒立前滚翻（3分）——头手翻（6分）——趋步侧手翻（3分）——向内转体90°（1.0分）——向前滑成纵叉（3分）——后腿前摆成坐撑（0.5分）——团身后滚翻成站立（1.5分）——前手翻（6分）——跳转180°（1.0分）——小翻毽子（5分），（见图一）。



图一 男子技巧成套动

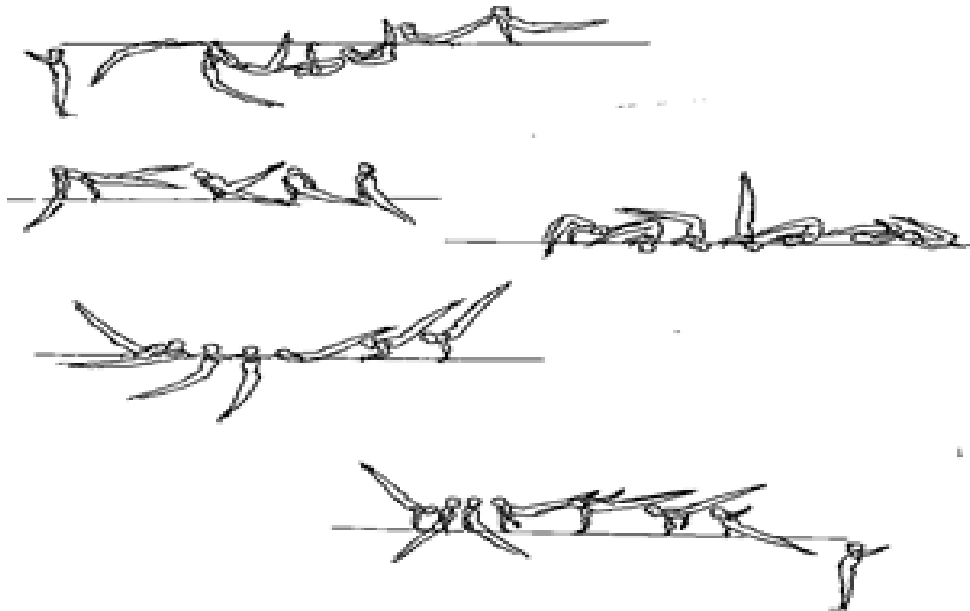
女子：（垫子长度12m）。手倒立前滚翻（3分）——向前滑成纵叉（3分）——后腿前摆成坐撑（0.5分）——团身后滚翻成站立（2.5分）——趋步侧手翻（5分）——向内转体90°（1.5分）——前手翻（7分）——跳转180°（1.5分）——小翻毽子（6分），（见图二）。



图二 女子技巧成套动作

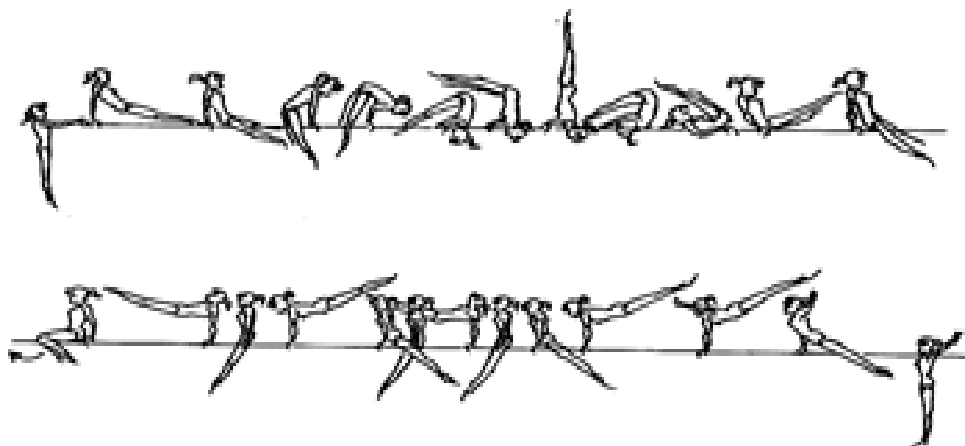
2、双杠成套动作（30分）

男子：（杠高 1.75m）。杠中长振屈伸上（7分）——支撑后摆转体 180°成分腿坐（3分）——慢起肩倒立（5分）——前滚翻成挂臂撑屈体（3分）——挂臂撑后摆上（6分）——支撑前摆向内转体 180°下（6分），（见图三）。



图三 男子双杠成套动作

女子：（低杠）。跳上成分腿坐（2分）——分腿坐慢起成肩倒立（静止2秒8分）——前滚翻成分腿坐（6分）——弹杠前摆并腿（2分）——支撑摆动一次（4分）——支撑后摆挺身下（8分），（见图四）。



图四 女子双杠成套动作

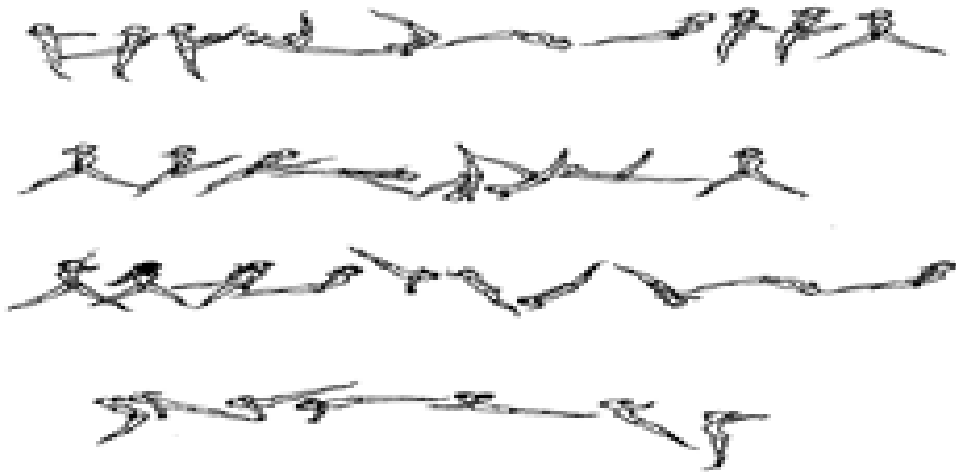
3、单杠成套动作（30分）

男子：（低杠）。经直角悬垂摆动屈伸上（8分）——支撑后摆（6分）——腹回环（8分）——支撑后倒弧形下（8分）（见图五）。



图五 男子单杠成套动作

女子：（低杠）。单脚蹬地摆动翻身上成支撑（5分）——单腿向前摆越成骑撑（2分）——骑撑前回环（7分）——后腿向前摆越转体180°成支撑（4分）——支撑后摆腹回环（7分）——支撑后摆跳下（5分）（见图六）。



图六 女子单杠成套动作

武术专项

1. 武术基本功组合（40分）

（1）测试方法及要求：考生可按下列规定7个动作的顺序（包括次数）进行基本功组合练习，中间可允许有其他附加动作串连，以套路形式自主编排动作组合，但不得改变动作顺序，时间不超过30秒。

并步直立——→连续正踢腿4次（左、右）——→侧踹腿（左、右）——→连续仆步抡拍4次（左、右）——→燕式平衡（2秒）——→腾空飞脚——→侧空翻——→劈叉（左或右）——→并步直立

（2）评分标准：考评员根据考生现场发挥的技术水平，参照武术基本功组合评分表（见表1），从动作规格、劲力协调、演练水平、编排合理等方面，以主观和客观两方面对考生进行综合评定。按40分制打分，每漏做或未完成一种技术动作扣相应动作分值。

2. 器械（50分）

（1）测试方法及要求

考生可任选一套器械套路（自选器械或传统器械套路均可，时间不得少于1分钟；太极器械套路不得参加考试）。

(2) 评分标准：考评员根据考生现场发挥的技术水平，参照器械套路评分表（见表 2），从器械方法、身械协调、演练水平、内容风格等方面，独立对考生进行综合评定。按 50 分制打分。

3、评分方法：由若干考评员公开示分，去掉一个最高分和一个最低分，取中间分的平均分为考生的最后得分。

4、场地设备：武术比赛规定场地，器械由考生自备。

5、计分方法

武术专项由两部分构成，其中武术基本功组合 40 分，器械套路 50 分，满分为 90 分。

6、考试礼仪

考生进入考场，听到点名上场时要答“到”，同时要行抱拳礼（并步直立，左掌右拳在胸前相抱）。测试结束后，必须在场边候分，在示出考生最后得分时要行抱拳礼领分。

第二部分

考试成绩评分表

一般身体素质测验项目评分表

速度素质

男子 100m (70 分)

成绩(S)	分值	成绩(S)	分值	成绩(S)	分值	成绩(S)	分值
11.30	70.00	12.23	48.22	13.16	29.23	14.09	13.03
11.33	69.25	12.26	47.57	13.19	28.66	14.12	12.55
11.36	68.51	12.29	46.91	13.22	28.10	14.15	12.08
11.39	67.77	12.32	46.26	13.25	27.54	14.18	11.61
11.42	67.03	12.35	45.61	13.28	26.98	14.21	11.14
11.45	66.30	12.38	44.97	13.31	26.43	14.24	10.67
11.48	65.57	12.41	44.33	13.34	25.88	14.27	10.21
11.51	64.84	12.44	43.69	13.37	25.33	14.30	9.75
11.54	64.11	12.47	43.05	13.40	24.78	14.33	9.30
11.57	63.39	12.50	42.42	13.43	24.24	14.36	8.84
11.60	62.67	12.53	41.79	13.46	23.70	14.39	8.39
11.63	61.95	12.56	41.16	13.49	23.16	14.42	7.95
11.66	61.24	12.59	40.54	13.52	22.63	14.45	7.50
11.69	60.53	12.62	39.92	13.55	22.10	14.48	7.06
11.72	59.82	12.65	39.30	13.58	21.57	14.51	6.62
11.75	59.11	12.68	38.68	13.61	21.04	14.54	6.19
11.78	58.41	12.71	38.07	13.64	20.52	14.57	5.75
11.81	57.71	12.74	37.46	13.67	20.00	14.60	5.32
11.84	57.01	12.77	36.85	13.70	19.48	14.63	4.90
11.87	56.32	12.80	36.25	13.73	18.97	14.66	4.47
11.90	55.63	12.83	35.65	13.76	18.46	14.69	4.05
11.93	54.94	12.86	35.05	13.79	17.95	14.72	3.63
11.96	54.26	12.89	34.46	13.82	17.44	14.75	3.22
11.99	53.57	12.92	33.86	13.85	16.94	14.78	2.81
12.02	52.90	12.95	33.27	13.88	16.44	14.81	2.40
12.05	52.22	12.98	32.69	13.91	15.95	14.84	1.99
12.08	51.55	13.01	32.10	13.94	15.45	14.87	1.59
12.11	50.87	13.04	31.52	13.97	14.96	14.90	1.19
12.14	50.21	13.07	30.95	14.00	14.47	14.93	0.79
12.17	49.54	13.10	30.37	14.03	13.99	14.96	0.39
12.20	48.88	13.13	29.80	14.06	13.51	14.99	0.00

女子 100m (70 分)

成绩(S)	分值	成绩(S)	分值	成绩(S)	分值	成绩(S)	分值
12.95	70.00	14.15	47.77	15.35	29.35	16.55	14.75
12.98	69.40	14.18	47.26	15.38	28.94	16.58	14.43
13.01	68.80	14.21	46.75	15.41	28.53	16.61	14.12
13.04	68.20	14.24	46.25	15.44	28.12	16.64	13.81
13.07	67.61	14.27	45.75	15.47	27.72	16.67	13.50
13.10	67.01	14.30	45.26	15.50	27.31	16.70	13.19
13.13	66.42	14.33	44.76	15.53	26.92	16.73	12.89
13.16	65.83	14.36	44.27	15.56	26.52	16.76	12.58
13.19	65.25	14.39	43.78	15.59	26.12	16.79	12.28
13.22	64.66	14.42	43.29	15.62	25.73	16.82	11.99
13.25	64.08	14.45	42.80	15.65	25.34	16.85	11.69
13.28	63.51	14.48	42.32	15.68	24.95	16.88	11.40
13.31	62.93	14.51	41.84	15.71	24.57	16.91	11.11
13.34	62.36	14.54	41.36	15.74	24.18	16.94	10.82
13.37	61.78	14.57	40.89	15.77	23.80	16.97	10.54
13.40	61.22	14.60	40.41	15.80	23.43	17.00	10.26
13.43	60.65	14.63	39.94	15.83	23.05	17.03	9.98
13.46	60.08	14.66	39.47	15.86	22.68	17.06	9.70
13.49	59.52	14.69	39.01	15.89	22.31	17.09	9.42
13.52	58.96	14.72	38.54	15.92	21.94	17.12	9.15
13.55	58.41	14.75	38.08	15.95	21.57	17.15	8.88
13.58	57.85	14.78	37.62	15.98	21.21	17.18	8.61
13.61	57.30	14.81	37.16	16.01	20.85	17.21	8.34
13.64	56.75	14.84	36.71	16.04	20.49	17.24	8.08
13.67	56.20	14.87	36.26	16.07	20.13	17.27	7.82
13.70	55.66	14.90	35.81	16.10	19.78	17.30	7.56
13.73	55.11	14.93	35.36	16.13	19.42	17.33	7.30
13.76	54.57	14.96	34.92	16.16	19.07	17.36	7.05
13.79	54.04	14.99	34.47	16.19	18.73	17.39	6.80
13.82	53.50	15.02	34.03	16.22	18.38	17.42	6.55
13.85	52.97	15.05	33.60	16.25	18.04	17.45	6.30
13.88	52.44	15.08	33.16	16.28	17.70	17.48	6.06
13.91	51.91	15.11	32.73	16.31	17.36	17.51	5.81
13.94	51.38	15.14	32.30	16.34	17.03	17.54	5.57
13.97	50.86	15.17	31.87	16.37	16.69	17.57	5.34
14.00	50.34	15.20	31.44	16.40	16.36	17.60	5.10
14.03	49.82	15.23	31.02	16.43	16.04	17.63	4.87
14.06	49.30	15.26	30.60	16.46	15.71	17.66	4.64
14.09	48.79	15.29	30.18	16.49	15.39	17.69	4.41
14.12	48.28	15.32	29.76	16.52	15.07	17.72	4.19

成绩(S)	分值	成绩(S)	分值	成绩(S)	分值	成绩(S)	分值
17.75	3.96	17.93	2.67	18.11	1.47	18.29	0.35
17.78	3.74	17.96	2.47	18.14	1.28	18.32	0.18
17.81	3.52	17.99	2.26	18.17	1.09	18.35	0.00
17.84	3.31	18.02	2.06	18.20	0.90		
17.87	3.09	18.05	1.86	18.23	0.72		
17.90	2.88	18.08	1.67	18.26	0.53		

下肢爆发力素质

男子立定三级跳远 (70分)

成绩(m)	分值	成绩(m)	分值	成绩(m)	分值	成绩(m)	分值
9.40	70.00	8.53	47.43	7.66	28.05	6.79	11.83
9.37	69.17	8.50	46.71	7.63	27.43	6.76	11.33
9.34	68.34	8.47	46.00	7.60	26.83	6.73	10.83
9.31	67.52	8.44	45.28	7.57	26.22	6.70	10.34
9.28	66.70	8.41	44.57	7.54	25.62	6.67	9.85
9.25	65.88	8.38	43.87	7.51	25.02	6.64	9.36
9.22	65.07	8.35	43.16	7.48	24.43	6.61	8.88
9.19	64.26	8.32	42.46	7.45	23.84	6.58	8.40
9.16	63.46	8.29	41.77	7.42	23.26	6.55	7.92
9.13	62.66	8.26	41.08	7.39	22.67	6.52	7.45
9.10	61.86	8.23	40.39	7.36	22.10	6.49	6.98
9.07	61.07	8.20	39.71	7.33	21.52	6.46	6.52
9.04	60.28	8.17	39.03	7.30	20.95	6.43	6.05
9.01	59.49	8.14	38.35	7.27	20.39	6.40	5.60
8.98	58.71	8.11	37.68	7.24	19.82	6.37	5.14
8.95	57.93	8.08	37.01	7.21	19.26	6.34	4.70
8.92	57.16	8.05	36.34	7.18	18.71	6.31	4.25
8.89	56.39	8.02	35.68	7.15	18.16	6.28	3.81
8.86	55.62	7.99	35.03	7.12	17.61	6.25	3.37
8.83	54.86	7.96	34.37	7.09	17.07	6.22	2.93
8.80	54.10	7.93	33.72	7.06	16.53	6.19	2.50
8.77	53.34	7.90	33.08	7.03	15.99	6.16	2.08
8.74	52.59	7.87	32.44	7.00	15.46	6.13	1.65
8.71	51.84	7.84	31.80	6.97	14.93	6.10	1.24
8.68	51.10	7.81	31.16	6.94	14.40	6.07	0.82
8.65	50.36	7.78	30.53	6.91	13.88	6.04	0.41
8.62	49.62	7.75	29.90	6.88	13.36	6.01	0.00
8.59	48.89	7.72	29.28	6.85	12.85		
8.56	48.16	7.69	28.66	6.82	12.34		

女子立定三级跳远（70分）

成绩(m)	分值	成绩(m)	分值	成绩(m)	分值	成绩(m)	分值
7.70	70.00	7.04	49.07	6.38	30.32	5.72	13.77
7.67	69.00	7.01	48.17	6.35	29.52	5.69	13.07
7.64	68.01	6.98	47.27	6.32	28.73	5.66	12.37
7.61	67.02	6.95	46.38	6.29	27.94	5.63	11.68
7.58	66.03	6.92	45.50	6.26	27.15	5.60	10.99
7.55	65.05	6.89	44.62	6.23	26.37	5.57	10.31
7.52	64.07	6.86	43.74	6.20	25.59	5.54	9.63
7.49	63.10	6.83	42.87	6.17	24.82	5.51	8.96
7.46	62.14	6.80	42.00	6.14	24.05	5.48	8.29
7.43	61.17	6.77	41.14	6.11	23.29	5.45	7.62
7.40	60.22	6.74	40.28	6.08	22.53	5.42	6.96
7.37	59.26	6.71	39.42	6.05	21.77	5.39	6.31
7.34	58.31	6.68	38.57	6.02	21.02	5.36	5.66
7.31	57.37	6.65	37.73	5.99	20.28	5.33	5.01
7.28	56.43	6.62	36.89	5.96	19.53	5.30	4.37
7.25	55.49	6.59	36.05	5.93	18.80	5.27	3.73
7.22	54.56	6.56	35.22	5.90	18.07	5.24	3.10
7.19	53.63	6.53	34.39	5.87	17.34	5.21	2.47
7.16	52.71	6.50	33.57	5.84	16.61	5.18	1.84
7.13	51.79	6.47	32.75	5.81	15.90	5.15	1.23
7.10	50.88	6.44	31.94	5.78	15.18	5.12	0.61
7.07	49.97	6.41	31.13	5.75	14.47	5.09	0.00

力量素质
男子原地推铅球 (70分)

成绩(m)	分值	成绩(m)	分值	成绩(m)	分值	成绩(m)	分值
13.10	70.00	11.10	50.06	9.10	31.49	7.10	14.30
13.05	69.48	11.05	49.58	9.05	31.05	7.05	13.89
13.00	68.97	11.00	49.10	9.00	30.60	7.00	13.48
12.95	68.46	10.95	48.62	8.95	30.15	6.95	13.06
12.90	67.94	10.90	48.14	8.90	29.71	6.90	12.66
12.85	67.43	10.85	47.66	8.85	29.27	6.85	12.25
12.80	66.92	10.80	47.19	8.80	28.83	6.80	11.84
12.75	66.41	10.75	46.71	8.75	28.38	6.75	11.43
12.70	65.90	10.70	46.24	8.70	27.94	6.70	11.03
12.65	65.39	10.65	45.76	8.65	27.50	6.65	10.62
12.60	64.89	10.60	45.29	8.60	27.06	6.60	10.22
12.55	64.38	10.55	44.82	8.55	26.63	6.55	9.81
12.50	63.87	10.50	44.34	8.50	26.19	6.50	9.41
12.45	63.37	10.45	43.87	8.45	25.75	6.45	9.01
12.40	62.86	10.40	43.40	8.40	25.32	6.40	8.61
12.35	62.36	10.35	42.94	8.35	24.88	6.35	8.21
12.30	61.86	10.30	42.47	8.30	24.45	6.30	7.81
12.25	61.36	10.25	42.00	8.25	24.02	6.25	7.41
12.20	60.86	10.20	41.53	8.20	23.58	6.20	7.01
12.15	60.36	10.15	41.07	8.15	23.15	6.15	6.61
12.10	59.86	10.10	40.60	8.10	22.72	6.10	6.22
12.05	59.36	10.05	40.14	8.05	22.29	6.05	5.82
12.00	58.86	10.00	39.68	8.00	21.87	6.00	5.43
11.95	58.37	9.95	39.21	7.95	21.44	5.95	5.04
11.90	57.87	9.90	38.75	7.90	21.01	5.90	4.64
11.85	57.38	9.85	38.29	7.85	20.59	5.85	4.25
11.80	56.88	9.80	37.83	7.80	20.16	5.80	3.86
11.75	56.39	9.75	37.38	7.75	19.74	5.75	3.47
11.70	55.90	9.70	36.92	7.70	19.31	5.70	3.08
11.65	55.41	9.65	36.46	7.65	18.89	5.65	2.69
11.60	54.92	9.60	36.00	7.60	18.47	5.60	2.31
11.55	54.43	9.55	35.55	7.55	18.05	5.55	1.92
11.50	53.94	9.50	35.10	7.50	17.63	5.50	1.53
11.45	53.45	9.45	34.64	7.45	17.21	5.45	1.15
11.40	52.96	9.40	34.19	7.40	16.79	5.40	0.77
11.35	52.48	9.35	33.74	7.35	16.37	5.35	0.38
11.30	51.99	9.30	33.29	7.30	15.96	5.30	0.00
11.25	51.51	9.25	32.84	7.25	15.54		
11.20	51.02	9.20	32.39	7.20	15.13		
11.15	50.54	9.15	31.94	7.15	14.71		

女子原地推铅球（70分）

成绩(m)	分值	成绩(m)	分值	成绩(m)	分值	成绩(m)	分值
9.60	70.00	8.15	47.65	6.70	28.25	5.25	11.80
9.55	69.18	8.10	46.93	6.65	27.63	5.20	11.29
9.50	68.36	8.05	46.21	6.60	27.02	5.15	10.78
9.45	67.55	8.00	45.50	6.55	26.41	5.10	10.27
9.40	66.74	7.95	44.80	6.50	25.80	5.05	9.77
9.35	65.94	7.90	44.09	6.45	25.20	5.00	9.27
9.30	65.13	7.85	43.39	6.40	24.60	4.95	8.77
9.25	64.33	7.80	42.69	6.35	24.01	4.90	8.28
9.20	63.54	7.75	42.00	6.30	23.42	4.85	7.79
9.15	62.75	7.70	41.31	6.25	22.83	4.80	7.30
9.10	61.96	7.65	40.62	6.20	22.24	4.75	6.82
9.05	61.17	7.60	39.94	6.15	21.66	4.70	6.34
9.00	60.39	7.55	39.26	6.10	21.09	4.65	5.86
8.95	59.61	7.50	38.59	6.05	20.51	4.60	5.39
8.90	58.84	7.45	37.91	6.00	19.94	4.55	4.92
8.85	58.07	7.40	37.24	5.95	19.37	4.50	4.46
8.80	57.30	7.35	36.58	5.90	18.81	4.45	4.00
8.75	56.54	7.30	35.92	5.85	18.25	4.40	3.54
8.70	55.78	7.25	35.26	5.80	17.69	4.35	3.08
8.65	55.02	7.20	34.60	5.75	17.14	4.30	2.63
8.60	54.27	7.15	33.95	5.70	16.59	4.25	2.19
8.55	53.52	7.10	33.30	5.65	16.05	4.20	1.74
8.50	52.77	7.05	32.66	5.60	15.50	4.15	1.30
8.45	52.03	7.00	32.02	5.55	14.96	4.10	0.86
8.40	51.29	6.95	31.38	5.50	14.43	4.05	0.43
8.35	50.55	6.90	30.75	5.45	13.90	4.00	0.00
8.30	49.82	6.85	30.12	5.40	13.37		
8.25	49.09	6.80	29.49	5.35	12.84		
8.20	48.37	6.75	28.87	5.30	12.32		

各专项测验项目评分表

田径专项评分表

男子 200m (90 分)

成绩(S)	分值	成绩(S)	分值	成绩(S)	分值	成绩(S)	分值
22.50	90.00	23.70	63.92	24.90	42.19	26.10	24.80
22.53	89.30	23.73	63.33	24.93	41.70	26.13	24.42
22.56	88.59	23.76	62.73	24.96	41.22	26.16	24.04
22.59	87.89	23.79	62.14	24.99	40.73	26.19	23.67
22.62	87.20	23.82	61.56	25.02	40.26	26.22	23.30
22.65	86.50	23.85	60.97	25.05	39.78	26.25	22.93
22.68	85.81	23.88	60.39	25.08	39.30	26.28	22.56
22.71	85.12	23.91	59.81	25.11	38.83	26.31	22.20
22.74	84.44	23.94	59.23	25.14	38.36	26.34	21.84
22.77	83.75	23.97	58.66	25.17	37.90	26.37	21.48
22.80	83.07	24.00	58.08	25.20	37.43	26.40	21.13
22.83	82.40	24.03	57.51	25.23	36.97	26.43	20.78
22.86	81.72	24.06	56.95	25.26	36.52	26.46	20.43
22.89	81.05	24.09	56.38	25.29	36.06	26.49	20.08
22.92	80.38	24.12	55.82	25.32	35.61	26.52	19.74
22.95	79.71	24.15	55.26	25.35	35.16	26.55	19.40
22.98	79.05	24.18	54.71	25.38	34.71	26.58	19.06
23.01	78.39	24.21	54.16	25.41	34.27	26.61	18.72
23.04	77.73	24.24	53.61	25.44	33.83	26.64	18.39
23.07	77.07	24.27	53.06	25.47	33.39	26.67	18.06
23.10	76.42	24.30	52.51	25.50	32.95	26.70	17.73
23.13	75.77	24.33	51.97	25.53	32.52	26.73	17.41
23.16	75.12	24.36	51.43	25.56	32.09	26.76	17.08
23.19	74.48	24.39	50.90	25.59	31.66	26.79	16.76
23.22	73.83	24.42	50.36	25.62	31.23	26.82	16.45
23.25	73.19	24.45	49.83	25.65	30.81	26.85	16.13
23.28	72.56	24.48	49.30	25.68	30.39	26.88	15.82
23.31	71.92	24.51	48.78	25.71	29.97	26.91	15.51
23.34	71.29	24.54	48.25	25.74	29.56	26.94	15.21
23.37	70.66	24.57	47.73	25.77	29.15	26.97	14.90
23.40	70.04	24.60	47.22	25.80	28.74	27.00	14.60
23.43	69.41	24.63	46.70	25.83	28.33	27.03	14.31
23.46	68.79	24.66	46.19	25.86	27.93	27.06	14.01
23.49	68.17	24.69	45.68	25.89	27.53	27.09	13.72
23.52	67.56	24.72	45.17	25.92	27.13	27.12	13.43
23.55	66.95	24.75	44.67	25.95	26.73	27.15	13.14
23.58	66.34	24.78	44.17	25.98	26.34	27.18	12.86
23.61	65.73	24.81	43.67	26.01	25.95	27.21	12.58

成绩(S)	分值	成绩(S)	分值	成绩(S)	分值	成绩(S)	分值
23.64	65.12	24.84	43.17	26.04	25.56	27.24	12.30
23.67	64.52	24.87	42.68	26.07	25.18	27.27	12.02
27.30	11.75	27.78	7.74	28.26	4.43	28.74	1.82
27.33	11.48	27.81	7.52	28.29	4.25	28.77	1.68
27.36	11.21	27.84	7.29	28.32	4.07	28.80	1.54
27.39	10.94	27.87	7.07	28.35	3.89	28.83	1.41
27.42	10.68	27.90	6.85	28.38	3.72	28.86	1.28
27.45	10.42	27.93	6.64	28.41	3.54	28.89	1.15
27.48	10.17	27.96	6.42	28.44	3.37	28.92	1.02
27.51	9.91	27.99	6.21	28.47	3.21	28.95	0.89
27.54	9.66	28.02	6.00	28.50	3.04	28.98	0.77
27.57	9.41	28.05	5.80	28.53	2.88	29.01	0.65
27.60	9.16	28.08	5.59	28.56	2.72	29.04	0.54
27.63	8.92	28.11	5.39	28.59	2.56	29.07	0.43
27.66	8.68	28.14	5.20	28.62	2.41	29.10	0.32
27.69	8.44	28.17	5.00	28.65	2.26	29.13	0.21
27.72	8.21	28.20	4.81	28.68	2.11	29.16	0.10
27.75	7.97	28.23	4.62	28.71	1.96	29.19	0.00

女子 200m (90 分)

成绩(S)	分值	成绩(S)	分值	成绩(S)	分值	成绩(S)	分值
26.50	90.00	27.70	68.91	28.90	50.58	30.10	35.00
26.53	89.44	27.73	68.42	28.93	50.15	30.13	34.65
26.56	88.88	27.76	67.93	28.96	49.73	30.16	34.29
26.59	88.32	27.79	67.44	28.99	49.31	30.19	33.94
26.62	87.77	27.82	66.95	29.02	48.89	30.22	33.59
26.65	87.21	27.85	66.47	29.05	48.48	30.25	33.25
26.68	86.66	27.88	65.98	29.08	48.06	30.28	32.90
26.71	86.11	27.91	65.50	29.11	47.65	30.31	32.56
26.74	85.56	27.94	65.02	29.14	47.24	30.34	32.21
26.77	85.01	27.97	64.54	29.17	46.83	30.37	31.87
26.80	84.47	28.00	64.07	29.20	46.42	30.40	31.54
26.83	83.92	28.03	63.59	29.23	46.02	30.43	31.20
26.86	83.38	28.06	63.12	29.26	45.61	30.46	30.86
26.89	82.84	28.09	62.65	29.29	45.21	30.49	30.53
26.92	82.30	28.12	62.18	29.32	44.81	30.52	30.20
26.95	81.77	28.15	61.71	29.35	44.41	30.55	29.87
26.98	81.23	28.18	61.25	29.38	44.01	30.58	29.54
27.01	80.70	28.21	60.78	29.41	43.62	30.61	29.21
27.04	80.17	28.24	60.32	29.44	43.23	30.64	28.89
27.07	79.64	28.27	59.86	29.47	42.83	30.67	28.57
27.10	79.11	28.30	59.40	29.50	42.44	30.70	28.24
27.13	78.58	28.33	58.94	29.53	42.05	30.73	27.92
27.16	78.06	28.36	58.49	29.56	41.67	30.76	27.61
27.19	77.54	28.39	58.03	29.59	41.28	30.79	27.29
27.22	77.01	28.42	57.58	29.62	40.90	30.82	26.98
27.25	76.50	28.45	57.13	29.65	40.52	30.85	26.66
27.28	75.98	28.48	56.68	29.68	40.14	30.88	26.35
27.31	75.46	28.51	56.23	29.71	39.76	30.91	26.04
27.34	74.95	28.54	55.79	29.74	39.38	30.94	25.74
27.37	74.43	28.57	55.34	29.77	39.01	30.97	25.43
27.40	73.92	28.60	54.90	29.80	38.64	31.00	25.13
27.43	73.41	28.63	54.46	29.83	38.26	31.03	24.82
27.46	72.91	28.66	54.02	29.86	37.89	31.06	24.52
27.49	72.40	28.69	53.59	29.89	37.53	31.09	24.22
27.52	71.90	28.72	53.15	29.92	37.16	31.12	23.93
27.55	71.40	28.75	52.72	29.95	36.80	31.15	23.63
27.58	70.89	28.78	52.29	29.98	36.43	31.18	23.34
27.61	70.40	28.81	51.86	30.01	36.07	31.21	23.04
27.64	69.90	28.84	51.43	30.04	35.71	31.24	22.75
27.67	69.40	28.87	51.00	30.07	35.36	31.27	22.47

成绩(S)	分值	成绩(S)	分值	成绩(S)	分值	成绩(S)	分值
31.30	22.18	32.23	14.14	33.16	7.75	34.09	3.02
31.33	21.89	32.26	13.91	33.19	7.58	34.12	2.90
31.36	21.61	32.29	13.68	33.22	7.40	34.15	2.78
31.39	21.33	32.32	13.45	33.25	7.22	34.18	2.65
31.42	21.05	32.35	13.22	33.28	7.05	34.21	2.53
31.45	20.77	32.38	13.00	33.31	6.88	34.24	2.42
31.48	20.49	32.41	12.77	33.34	6.71	34.27	2.30
31.51	20.22	32.44	12.55	33.37	6.54	34.30	2.19
31.54	19.95	32.47	12.33	33.40	6.37	34.33	2.07
31.57	19.67	32.50	12.11	33.43	6.21	34.36	1.96
31.60	19.40	32.53	11.90	33.46	6.05	34.39	1.85
31.63	19.14	32.56	11.68	33.49	5.89	34.42	1.74
31.66	18.87	32.59	11.47	33.52	5.73	34.45	1.64
31.69	18.61	32.62	11.26	33.55	5.57	34.48	1.53
31.72	18.34	32.65	11.05	33.58	5.41	34.51	1.43
31.75	18.08	32.68	10.84	33.61	5.26	34.54	1.33
31.78	17.82	32.71	10.64	33.64	5.11	34.57	1.23
31.81	17.56	32.74	10.43	33.67	4.95	34.60	1.13
31.84	17.31	32.77	10.23	33.70	4.81	34.63	1.04
31.87	17.05	32.80	10.03	33.73	4.66	34.66	0.94
31.90	16.80	32.83	9.83	33.76	4.51	34.69	0.85
31.93	16.55	32.86	9.63	33.79	4.37	34.72	0.76
31.96	16.30	32.89	9.44	33.82	4.23	34.75	0.67
31.99	16.05	32.92	9.24	33.85	4.09	34.78	0.58
32.02	15.81	32.95	9.05	33.88	3.95	34.81	0.50
32.05	15.57	32.98	8.86	33.91	3.81	34.84	0.42
32.08	15.32	33.01	8.67	33.94	3.67	34.87	0.33
32.11	15.08	33.04	8.48	33.97	3.54	34.90	0.25
32.14	14.84	33.07	8.30	34.00	3.41	34.93	0.18
32.17	14.61	33.10	8.12	34.03	3.28	34.96	0.10
32.20	14.37	33.13	7.93	34.06	3.15	34.99	0.02

男子 400m (90 分)

成绩(S)	分值	成绩(S)	分值	成绩(S)	分值	成绩(S)	分值
51.50	90.00	53.50	64.89	55.50	42.23	57.50	22.01
51.55	89.34	53.55	64.30	55.55	41.69	57.55	21.53
51.60	88.69	53.60	63.70	55.60	41.16	57.60	21.06
51.65	88.03	53.65	63.11	55.65	40.63	57.65	20.59
51.70	87.38	53.70	62.52	55.70	40.10	57.70	20.12
51.75	86.73	53.75	61.93	55.75	39.57	57.75	19.65
51.80	86.08	53.80	61.34	55.80	39.04	57.80	19.18
51.85	85.43	53.85	60.75	55.85	38.51	57.85	18.72
51.90	84.78	53.90	60.17	55.90	37.99	57.90	18.25
51.95	84.14	53.95	59.58	55.95	37.47	57.95	17.79
52.00	83.49	54.00	59.00	56.00	36.95	58.00	17.33
52.05	82.85	54.05	58.42	56.05	36.43	58.05	16.87
52.10	82.21	54.10	57.84	56.10	35.91	58.10	16.41
52.15	81.57	54.15	57.26	56.15	35.39	58.15	15.96
52.20	80.94	54.20	56.68	56.20	34.87	58.20	15.50
52.25	80.30	54.25	56.11	56.25	34.36	58.25	15.05
52.30	79.66	54.30	55.54	56.30	33.85	58.30	14.60
52.35	79.03	54.35	54.96	56.35	33.34	58.35	14.15
52.40	78.40	54.40	54.39	56.40	32.83	58.40	13.70
52.45	77.77	54.45	53.82	56.45	32.32	58.45	13.25
52.50	77.14	54.50	53.26	56.50	31.81	58.50	12.81
52.55	76.51	54.55	52.69	56.55	31.31	58.55	12.37
52.60	75.89	54.60	52.13	56.60	30.80	58.60	11.92
52.65	75.27	54.65	51.56	56.65	30.30	58.65	11.48
52.70	74.64	54.70	51.00	56.70	29.80	58.70	11.04
52.75	74.02	54.75	50.44	56.75	29.30	58.75	10.61
52.80	73.40	54.80	49.88	56.80	28.81	58.80	10.17
52.85	72.79	54.85	49.33	56.85	28.31	58.85	9.73
52.90	72.17	54.90	48.77	56.90	27.82	58.90	9.30
52.95	71.55	54.95	48.22	56.95	27.32	58.95	8.87
53.00	70.94	55.00	47.67	57.00	26.83	59.00	8.44
53.05	70.33	55.05	47.12	57.05	26.34	59.05	8.01
53.10	69.72	55.10	46.57	57.10	25.86	59.10	7.58
53.15	69.11	55.15	46.02	57.15	25.37	59.15	7.16
53.20	68.50	55.20	45.47	57.20	24.88	59.20	6.73
53.25	67.90	55.25	44.93	57.25	24.40	59.25	6.31
53.30	67.29	55.30	44.39	57.30	23.92	59.30	5.89
53.35	66.69	55.35	43.85	57.35	23.44	59.35	5.47
53.40	66.09	55.40	43.31	57.40	22.96	59.40	5.05
53.45	65.49	55.45	42.77	57.45	22.48	59.45	4.64

成绩(S)	分值	成绩(S)	分值	成绩(S)	分值	成绩(S)	分值
59.50	4.22	59.65	2.99	59.80	1.77	59.95	0.56
59.55	3.81	59.70	2.58	59.85	1.36	60.00	0.16
59.60	3.40	59.75	2.17	59.90	0.96		

女子 400m (90 分)

成绩(S)	分值	成绩(S)	分值	成绩(S)	分值	成绩(S)	分值
59.90	90.00	61.90	74.72	63.90	60.47	65.90	47.24
59.95	89.60	61.95	74.35	63.95	60.12	65.95	46.92
60.00	89.21	62.00	73.98	64.00	59.78	66.00	46.60
60.05	88.82	62.05	73.61	64.05	59.44	66.05	46.29
60.10	88.42	62.10	73.25	64.10	59.10	66.10	45.97
60.15	88.03	62.15	72.88	64.15	58.76	66.15	45.66
60.20	87.64	62.20	72.52	64.20	58.42	66.20	45.34
60.25	87.25	62.25	72.15	64.25	58.08	66.25	45.03
60.30	86.86	62.30	71.79	64.30	57.74	66.30	44.72
60.35	86.47	62.35	71.42	64.35	57.40	66.35	44.40
60.40	86.08	62.40	71.06	64.40	57.06	66.40	44.09
60.45	85.69	62.45	70.70	64.45	56.73	66.45	43.78
60.50	85.31	62.50	70.34	64.50	56.39	66.50	43.47
60.55	84.92	62.55	69.97	64.55	56.05	66.55	43.16
60.60	84.53	62.60	69.61	64.60	55.72	66.60	42.85
60.65	84.15	62.65	69.25	64.65	55.39	66.65	42.54
60.70	83.76	62.70	68.89	64.70	55.05	66.70	42.23
60.75	83.38	62.75	68.54	64.75	54.72	66.75	41.93
60.80	83.00	62.80	68.18	64.80	54.39	66.80	41.62
60.85	82.61	62.85	67.82	64.85	54.06	66.85	41.31
60.90	82.23	62.90	67.46	64.90	53.72	66.90	41.01
60.95	81.85	62.95	67.11	64.95	53.39	66.95	40.70
61.00	81.47	63.00	66.75	65.00	53.06	67.00	40.40
61.05	81.09	63.05	66.40	65.05	52.74	67.05	40.10
61.10	80.71	63.10	66.04	65.10	52.41	67.10	39.79
61.15	80.33	63.15	65.69	65.15	52.08	67.15	39.49
61.20	79.95	63.20	65.34	65.20	51.75	67.20	39.19
61.25	79.57	63.25	64.99	65.25	51.43	67.25	38.89
61.30	79.19	63.30	64.63	65.30	51.10	67.30	38.59
61.35	78.82	63.35	64.28	65.35	50.77	67.35	38.29
61.40	78.44	63.40	63.93	65.40	50.45	67.40	37.99
61.45	78.07	63.45	63.58	65.45	50.13	67.45	37.69
61.50	77.69	63.50	63.23	65.50	49.80	67.50	37.39
61.55	77.32	63.55	62.89	65.55	49.48	67.55	37.10
61.60	76.95	63.60	62.54	65.60	49.16	67.60	36.80
61.65	76.57	63.65	62.19	65.65	48.84	67.65	36.51
61.70	76.20	63.70	61.85	65.70	48.52	67.70	36.21
61.75	75.83	63.75	61.50	65.75	48.20	67.75	35.92
61.80	75.46	63.80	61.15	65.80	47.88	67.80	35.62
61.85	75.09	63.85	60.81	65.85	47.56	67.85	35.33

成绩(S)	分值	成绩(S)	分值	成绩(S)	分值	成绩(S)	分值
67.90	35.04	69.70	24.93	71.50	15.65	73.30	7.21
67.95	34.74	69.75	24.66	71.55	15.41	73.35	6.99
68.00	34.45	69.80	24.39	71.60	15.16	73.40	6.76
68.05	34.16	69.85	24.13	71.65	14.92	73.45	6.54
68.10	33.87	69.90	23.86	71.70	14.68	73.50	6.32
68.15	33.58	69.95	23.59	71.75	14.43	73.55	6.10
68.20	33.29	70.00	23.33	71.80	14.19	73.60	5.88
68.25	33.01	70.05	23.06	71.85	13.95	73.65	5.66
68.30	32.72	70.10	22.80	71.90	13.71	73.70	5.45
68.35	32.43	70.15	22.53	71.95	13.47	73.75	5.23
68.40	32.15	70.20	22.27	72.00	13.23	73.80	5.01
68.45	31.86	70.25	22.01	72.05	12.99	73.85	4.79
68.50	31.58	70.30	21.75	72.10	12.75	73.90	4.58
68.55	31.29	70.35	21.48	72.15	12.51	73.95	4.36
68.60	31.01	70.40	21.22	72.20	12.27	74.00	4.15
68.65	30.72	70.45	20.96	72.25	12.03	74.05	3.94
68.70	30.44	70.50	20.71	72.30	11.80	74.10	3.72
68.75	30.16	70.55	20.45	72.35	11.56	74.15	3.51
68.80	29.88	70.60	20.19	72.40	11.33	74.20	3.30
68.85	29.60	70.65	19.93	72.45	11.09	74.25	3.09
68.90	29.32	70.70	19.67	72.50	10.86	74.30	2.88
68.95	29.04	70.75	19.42	72.55	10.63	74.35	2.67
69.00	28.76	70.80	19.16	72.60	10.40	74.40	2.46
69.05	28.48	70.85	18.91	72.65	10.16	74.45	2.25
69.10	28.21	70.90	18.65	72.70	9.93	74.50	2.04
69.15	27.93	70.95	18.40	72.75	9.70	74.55	1.83
69.20	27.65	71.00	18.15	72.80	9.47	74.60	1.63
69.25	27.38	71.05	17.90	72.85	9.24	74.65	1.42
69.30	27.10	71.10	17.64	72.90	9.01	74.70	1.22
69.35	26.83	71.15	17.39	72.95	8.79	74.75	1.01
69.40	26.56	71.20	17.14	73.00	8.56	74.80	0.81
69.45	26.28	71.25	16.89	73.05	8.33	74.85	0.60
69.50	26.01	71.30	16.64	73.10	8.11	74.90	0.40
69.55	25.74	71.35	16.40	73.15	7.88	74.95	0.20
69.60	25.47	71.40	16.15	73.20	7.66	75.00	0.00
69.65	25.20	71.45	15.90	73.25	7.43		

男子 1500m (90 分)

分值	成绩(s)	分值	成绩(s)	分值	成绩(s)	分值	成绩(s)
90.00	4:15.0	56.25	4:32.0	30.00	4:49.0	11.28	5:6.0
88.89	4:15.5	55.38	4:32.5	29.34	4:49.5	10.83	5:6.5
87.81	4:16.0	54.51	4:33.0	28.68	4:50.0	10.41	5:7.0
86.73	4:16.5	53.64	4:33.5	28.05	4:50.5	9.96	5:7.5
85.65	4:17.0	52.77	4:34.0	27.42	4:51.0	9.54	5:8.0
84.57	4:17.5	51.93	4:34.5	26.79	4:51.5	9.15	5:8.5
83.49	4:18.0	51.06	4:35.0	26.16	4:52.0	8.73	5:9.0
82.44	4:18.5	50.22	4:35.5	25.53	4:52.5	8.34	5:9.5
81.39	4:19.0	49.41	4:36.0	24.93	4:53.0	7.95	5:10.0
80.34	4:19.5	48.57	4:36.5	24.30	4:53.5	7.56	5:10.5
79.29	4:20.0	47.76	4:37.0	23.70	4:54.0	7.17	5:11.0
78.27	4:20.5	46.95	4:37.5	23.13	4:54.5	6.81	5:11.5
77.22	4:21.0	46.14	4:38.0	22.53	4:55.0	6.45	5:12.0
76.20	4:21.5	45.33	4:38.5	21.96	4:55.5	6.09	5:12.5
75.21	4:22.0	44.52	4:39.0	21.39	4:56.0	5.73	5:13.0
74.19	4:22.5	43.74	4:39.5	20.82	4:56.5	5.40	5:13.5
73.17	4:23.0	42.96	4:40.0	20.25	4:57.0	5.04	5:14.0
72.18	4:23.5	42.18	4:40.5	19.71	4:57.5	4.71	5:14.5
71.19	4:24.0	41.43	4:41.0	19.14	4:58.0	4.38	5:15.0
70.23	4:24.5	40.65	4:41.5	18.60	4:58.5	4.05	5:15.5
69.24	4:25.0	39.90	4:42.0	18.06	4:59.0	3.75	5:16.0
68.28	4:25.5	39.15	4:42.5	17.55	4:59.5	3.45	5:16.5

续表

分值	成绩(s)	分值	成绩(s)	分值	成绩(s)	分值	成绩(s)
67.32	4:26.0	38.40	4:43.0	17.01	5:0.0	3.15	5:17.0
66.36	4:26.5	37.68	4:43.5	16.5	5:0.5	2.85	5:17.5
65.40	4:27.0	36.93	4:44.0	15.99	5:1.0	2.55	5:18.0
64.44	4:27.5	36.21	4:44.5	15.51	5:1.5	2.28	5:18.5
63.51	4:28.0	35.49	4:45.0	15.00	5:2.0	2.01	5:19.0
62.58	4:28.5	34.80	4:45.5	14.52	5:2.5	1.74	5:19.5
61.65	4:29.0	34.08	4:46.0	14.04	5:3.0	1.47	5:20.0
60.75	4:29.5	33.39	4:46.5	13.56	5:3.5	1.23	5:20.5
59.82	4:30.0	32.70	4:47.0	13.08	5:4.0	0.96	5:21.0

58.92	4:30.5	32.01	4:47.5	12.63	5:4.5	0.72	5:21.5
58.02	4:31.0	31.35	4:48.0	12.15	5:5.0	0.48	5:22.0
57.15	4:31.5	30.66	4:48.5	11.70	5:5.5	0.27	5:22.5

女子 1500m (90 分)

分值	成绩(s)	分值	成绩(s)	分值	成绩(s)	分值	成绩(s)
90.00	5:5.0	74.73	5:18.0	60.81	5:31.0	48.27	5:44.0
89.40	5:5.5	74.16	5:18.5	60.30	5:31.5	47.82	5:44.5
88.77	5:6.0	73.62	5:19.0	59.79	5:32.0	47.37	5:45.0
88.17	5:6.5	73.05	5:19.5	59.31	5:32.5	46.92	5:45.5
87.57	5:7.0	72.51	5:20.0	58.80	5:33.0	46.47	5:46.0
86.97	5:7.5	71.94	5:20.5	58.29	5:33.5	46.02	5:46.5
86.34	5:8.0	71.40	5:21.0	57.81	5:34.0	45.57	5:47.0
85.74	5:8.5	70.86	5:21.5	57.30	5:34.5	45.12	5:47.5
85.17	5:9.0	70.29	5:22.0	56.82	5:35.0	44.7	5:48.0
84.57	5:9.5	69.75	5:22.5	56.31	5:35.5	44.25	5:48.5
83.97	5:10.0	69.21	5:23.0	55.83	5:36.0	43.80	5:49.0
83.37	5:10.5	68.67	5:23.5	55.35	5:36.5	43.38	5:49.5
82.77	5:11.0	68.13	5:24.0	54.87	5:37.0	42.93	5:50.0
82.20	5:11.5	67.59	5:24.5	54.39	5:37.5	42.51	5:50.5
81.60	5:12.0	67.08	5:25.0	53.88	5:38.0	42.09	5:51.0
81.03	5:12.5	66.54	5:25.5	53.40	5:38.5	41.67	5:51.5
80.43	5:13.0	66.00	5:26.0	52.95	5:39.0	41.22	5:52.0
79.86	5:13.5	65.49	5:26.5	52.47	5:39.5	40.80	5:52.5
79.29	5:14.0	64.95	5:27.0	51.99	5:40.0	40.38	5:53.0
78.72	5:14.5	64.44	5:27.5	51.51	5:40.5	39.96	5:53.5
78.12	5:15.0	63.90	5:28.0	51.06	5:41.0	39.54	5:54.0

续表

分值	成绩(s)	分值	成绩(s)	分值	成绩(s)	分值	成绩(s)
77.55	5:15.5	63.39	5:28.5	50.58	5:41.5	39.15	5:54.5
76.98	5:16.0	62.88	5:29.0	50.10	5:42.0	38.73	5:55.0
76.41	5:16.5	62.34	5:29.5	49.65	5:42.5	38.31	5:55.5
75.84	5:17.0	61.83	5:30.0	49.20	5:43.0	37.89	5:56.0
75.30	5:17.5	61.32	5:30.5	48.72	5:43.5	37.50	5:56.5
37.08	5:57.0	23.85	6:15.0	13.26	6:33.0	5.25	6:51.0
36.30	5:58.0	23.19	6:16.0	12.72	6:34.0	4.89	6:52.0
35.49	5:59.0	22.56	6:17.0	12.24	6:35.0	4.53	6:53.0
34.71	6:00.0	21.90	6:18.0	11.73	6:36.0	4.17	6:54.0
33.93	6:01.0	21.27	6:19.0	11.25	6:37.0	3.81	6:55.0
33.15	6:02.0	20.64	6:20.0	10.77	6:38.0	3.48	6:56.0
32.40	6:03.0	20.04	6:21.0	10.29	6:39.0	3.15	6:57.0
31.65	6:04.0	19.41	6:22.0	9.81	6:40.0	2.85	6:58.0
30.90	6:05.0	18.81	6:23.0	9.36	6:41.0	2.52	6:59.0
30.15	6:06.0	18.24	6:24.0	8.91	6:42.0	2.22	7:00.0
29.43	6:07.0	17.64	6:25.0	8.49	6:43.0	1.92	7:01.0
28.71	6:08.0	17.07	6:26.0	8.04	6:44.0	1.65	7:02.0
27.99	6:09.0	16.50	6:27.0	7.62	6:45.0	1.38	7:03.0
27.27	6:10.0	15.93	6:28.0	7.20	6:46.0	1.08	7:04.0
26.58	6:11.0	15.39	6:29.0	6.81	6:47.0	0.84	7:05.0
25.89	6:12.0	14.82	6:30.0	6.39	6:48.0	0.57	7:06.0
25.20	6:13.0	14.31	6:31.0	6.00	6:49.0	0.33	7:07.0
24.54	6:14.0	13.77	6:32.0	5.61	6:50.0		

男子 110m 栏 (90 分)

分 值	成绩(s)	分 值	成绩(s)	分 值	成绩(s)	分 值	成绩(s)
90.00	16.0	53.34	17.4	25.77	18.8	7.23	20.2
87.09	16.1	51.09	17.5	24.12	18.9	6.24	20.3
84.21	16.2	48.84	17.6	22.56	19.0	5.31	20.4
81.39	16.3	46.68	17.7	21.03	19.1	4.41	20.5
78.60	16.4	44.55	17.8	19.53	19.2	3.57	20.6
75.87	16.5	42.45	17.9	18.09	19.3	2.79	20.7

73.17	16.6	40.41	18.0	16.71	19.4	2.04	20.8
70.53	16.7	38.43	18.1	15.36	19.5	1.35	20.9
67.95	16.8	36.48	18.2	14.04	19.6	0.69	21.0
65.40	16.9	34.56	18.3	12.81	19.7	0.09	21.1
62.91	17.0	32.73	18.4	11.58	19.8		
60.45	17.1	30.90	18.5	10.44	19.9		
58.02	17.2	29.13	18.6	9.30	20.0		
55.68	17.3	27.42	18.7	8.25	20.1		

女子 100m 栏 (90 分)

分 值	成绩(s)	分 值	成绩(s)	分 值	成绩(s)	分 值	成绩(s)
90.00	15.5	53.28	16.6	25.65	17.7	7.08	18.8
86.28	15.6	50.40	16.7	23.58	17.8	5.85	18.9
82.65	15.7	47.58	16.8	21.60	17.9	4.68	19.0
79.08	15.8	44.85	16.9	19.68	18.0	3.60	19.1
75.60	15.9	42.18	17.0	17.85	18.1	2.58	19.2
72.18	16.0	39.60	17.1	16.08	18.2	1.65	19.3
68.85	16.1	37.08	17.2	14.40	18.3	0.78	19.4
65.58	16.2	34.65	17.3	12.78	18.4	0.00	19.5
62.40	16.3	32.28	17.4	11.25	18.5		
59.28	16.4	30.00	17.5	9.78	18.6		
56.25	16.5	27.78	17.6	8.40	18.7		

男子跳高 (90 分)

分值	成绩(m)	分值	成绩(m)	分值	成绩(m)
90.00	1.83	55.29	1.67	28.56	1.51
87.60	1.82	53.37	1.66	27.15	1.50
85.23	1.81	51.51	1.65	25.80	1.49
82.89	1.80	49.68	1.64	24.45	1.48
80.58	1.79	47.85	1.63	23.13	1.47
78.30	1.78	46.08	1.62	21.84	1.46
76.05	1.77	44.34	1.61	20.61	1.45
73.83	1.76	42.60	1.60	19.38	1.44
71.64	1.75	40.92	1.59	18.21	1.43
69.48	1.74	39.27	1.58	17.04	1.42
67.38	1.73	37.65	1.57	15.93	1.41
65.28	1.72	36.06	1.56	14.82	1.40
63.21	1.71	34.50	1.55	13.77	1.39
61.20	1.70	32.97	1.54	12.75	1.38
59.19	1.69	31.47	1.53	11.73	1.37
57.21	1.68	30.00	1.52	10.77	1.36

女子跳高 (90 分)

分值	成绩(m)	分值	成绩(m)	分值	成绩(m)	分值	成绩(m)
90.00	1.56	53.55	1.44	26.04	1.32	7.44	1.20
86.61	1.55	50.91	1.43	24.15	1.31	6.30	1.19
83.31	1.54	48.36	1.42	22.32	1.30	5.22	1.18
80.04	1.53	45.84	1.41	20.55	1.29	4.17	1.17
76.86	1.52	43.38	1.40	18.84	1.28	3.21	1.16
73.74	1.51	41.01	1.39	17.19	1.27	2.31	1.15
70.65	1.50	38.67	1.38	15.63	1.26	1.50	1.14
67.65	1.49	36.42	1.37	14.10	1.25	0.72	1.13
64.71	1.48	34.2	1.36	12.63	1.24	0	1.12
61.83	1.47	32.07	1.35	11.25	1.23		
59.01	1.46	30.00	1.34	9.93	1.22		
56.25	1.45	27.99	1.33	8.64	1.21		

男子跳远 (90 分)

分值	成绩(m)	分值	成绩(m)	分值	成绩(m)	分值	成绩(m)
90.00	6.76	56.91	5.98	30.72	5.20	11.49	4.42
89.07	6.74	56.13	5.96	30.15	5.18	11.10	4.40
88.14	6.72	55.38	5.94	29.58	5.16	10.68	4.38
87.21	6.70	54.63	5.92	29.01	5.14	10.29	4.36
86.28	6.68	53.91	5.90	28.44	5.12	9.90	4.34
85.38	6.66	53.16	5.88	27.87	5.10	9.51	4.32
84.45	6.64	52.41	5.86	27.33	5.08	9.15	4.30
83.55	6.62	51.69	5.84	26.76	5.06	8.76	4.28
82.65	6.60	50.97	5.82	26.22	5.04	8.40	4.26
81.75	6.58	50.25	5.80	25.68	5.02	8.04	4.24
80.85	6.56	49.53	5.78	25.14	5.00	7.68	4.22
79.95	6.54	48.81	5.76	24.60	4.98	7.32	4.20
79.08	6.52	48.12	5.74	24.06	4.96	6.96	4.18
78.21	6.50	47.40	5.72	23.55	4.94	6.63	4.16
77.31	6.48	46.71	5.70	23.01	4.92	6.27	4.14
76.44	6.46	46.02	5.68	22.5	4.90	5.94	4.12
75.57	6.44	45.33	5.66	21.99	4.88	5.61	4.10
74.73	6.42	44.64	5.64	21.48	4.86	5.28	4.08
73.86	6.40	43.95	5.62	21.00	4.84	4.95	4.06
73.02	6.38	43.29	5.60	20.49	4.82	4.62	4.04
72.15	6.36	42.60	5.58	20.01	4.80	4.32	4.02
71.31	6.34	41.94	5.56	19.50	4.78	3.99	4.00
70.47	6.32	41.28	5.54	19.02	4.76	3.69	3.98

续表

分值	成绩(m)	分值	成绩(m)	分值	成绩(m)	分值	成绩(m)
69.63	6.30	40.62	5.52	18.54	4.74	3.39	3.96
68.82	6.28	39.96	5.50	18.06	4.72	3.09	3.94
67.98	6.26	39.33	5.48	17.61	4.70	2.79	3.92
67.17	6.24	38.67	5.46	17.13	4.68	2.52	3.90
66.36	6.22	38.04	5.44	16.68	4.66	2.22	3.88
65.52	6.20	37.41	5.42	16.20	4.64	1.95	3.86
64.74	6.18	36.78	5.40	15.75	4.62	1.68	3.84
63.93	6.16	36.15	5.38	15.30	4.60	1.41	3.82
63.12	6.14	35.52	5.36	14.88	4.58	1.14	3.80

62.34	6.12	34.92	5.34	14.43	4.56	0.87	3.78
61.53	6.10	34.29	5.32	14.01	4.54	0.63	3.76
60.75	6.08	33.69	5.30	13.56	4.52	0.36	3.74
59.97	6.06	33.09	5.28	13.14	4.50	0.12	3.72
59.19	6.04	32.49	5.26	12.72	4.48		
58.44	6.02	31.89	5.24	12.3	4.46		
57.66	6.00	31.32	5.22	11.91	4.44		

女子跳远 (90 分)

分值	成绩(m)	分值	成绩(m)	分值	成绩(m)	分值	成绩(m)
90.00	5.30	57.27	4.66	31.32	4.02	12.18	3.38
88.89	5.28	56.34	4.64	30.63	4.00	11.70	3.36
87.75	5.26	55.44	4.62	29.94	3.98	11.22	3.34
86.64	5.24	54.54	4.60	29.25	3.96	10.74	3.32
85.53	5.22	53.64	4.58	28.56	3.94	10.26	3.30
84.45	5.20	52.77	4.56	27.87	3.92	9.81	3.28
83.34	5.18	51.87	4.54	27.21	3.90	9.36	3.26
82.26	5.16	51.00	4.52	26.55	3.88	8.91	3.24
81.18	5.14	50.13	4.50	25.89	3.86	8.46	3.22
80.10	5.12	49.29	4.48	25.26	3.84	8.04	3.20
79.05	5.10	48.42	4.46	24.60	3.82	7.59	3.18
77.97	5.08	47.58	4.44	23.97	3.80	7.17	3.16
76.92	5.06	46.74	4.42	23.34	3.78	6.78	3.14
75.87	5.04	45.90	4.40	22.74	3.76	6.36	3.12
74.85	5.02	45.09	4.38	22.11	3.74	5.97	3.10
73.80	5.00	44.25	4.36	21.51	3.72	5.55	3.08
72.78	4.98	43.44	4.34	20.91	3.70	5.16	3.06
71.76	4.96	42.63	4.32	20.31	3.68	4.80	3.04
70.74	4.94	41.82	4.30	19.71	3.66	4.41	3.02
69.75	4.92	41.04	4.28	19.14	3.64	4.05	3.00
68.73	4.90	40.26	4.26	18.57	3.62	3.69	2.98
67.74	4.88	39.48	4.24	18.00	3.60	3.33	2.96
66.75	4.86	38.70	4.22	17.43	3.58	2.97	2.94
65.79	4.84	37.92	4.20	16.89	3.56	2.64	2.92
64.80	4.82	37.17	4.18	16.32	3.54	2.31	2.90
63.84	4.80	36.42	4.16	15.78	3.52	1.98	2.88
62.88	4.78	35.67	4.14	15.27	3.50	1.65	2.86

续表

分值	成绩(m)	分值	成绩(m)	分值	成绩(m)	分值	成绩(m)
61.92	4.76	34.92	4.12	14.73	3.48	1.35	2.84

60.99	4.74	34.20	4.10	14.22	3.46	1.02	2.82
60.03	4.72	33.45	4.08	13.68	3.44	0.72	2.80
59.10	4.70	32.73	4.06	13.17	3.42	0.42	2.78
58.17	4.68	32.04	4.04	12.69	3.40	0.15	2.76

男子三级跳远 (90分)

分值	成绩(m)	分值	成绩(m)	分值	成绩(m)	分值	成绩(m)
90.00	14.00	57.48	12.92	31.56	11.84	12.27	10.76
89.01	13.97	56.67	12.89	30.93	11.81	11.82	10.73
88.02	13.94	55.86	12.86	30.33	11.78	11.37	10.70
87.03	13.91	55.08	12.83	29.70	11.75	10.95	10.67
86.07	13.88	54.27	12.80	29.10	11.72	10.53	10.64
85.08	13.85	53.49	12.77	28.50	11.69	10.11	10.61
84.12	13.82	52.71	12.74	27.90	11.66	9.69	10.58
83.16	13.79	51.93	12.71	27.30	11.63	9.27	10.55
82.20	13.76	51.15	12.68	26.70	11.60	8.88	10.52
81.24	13.73	50.37	12.65	26.13	11.57	8.46	10.49
80.31	13.70	49.62	12.62	25.53	11.54	8.07	10.46
79.35	13.67	48.87	12.59	24.96	11.51	7.68	10.43
78.42	13.64	48.12	12.56	24.39	11.48	7.29	10.40
77.49	13.61	47.37	12.53	23.85	11.45	6.90	10.37
76.56	13.58	46.62	12.50	23.28	11.42	6.54	10.34
75.66	13.55	45.87	12.47	22.71	11.39	6.18	10.31
74.73	13.52	45.15	12.44	22.17	11.36	5.79	10.28
73.83	13.49	44.43	12.41	21.63	11.33	5.43	10.25
72.93	13.46	43.71	12.38	21.09	11.30	5.10	10.22
72.00	13.43	42.99	12.35	20.55	11.27	4.74	10.19
71.13	13.40	42.27	12.32	20.04	11.24	4.38	10.16
70.23	13.37	41.55	12.29	19.50	11.21	4.05	10.13
69.33	13.34	40.86	12.26	18.99	11.18	3.72	10.10

续表

分值	成绩(m)	分值	成绩(m)	分值	成绩(m)	分值	成绩(m)
68.46	13.31	40.17	12.23	18.48	11.15	3.39	10.07
67.59	13.28	39.48	12.20	17.97	11.12	3.06	10.04

66.72	13.25	38.79	12.17	17.46	11.09	2.73	10.01
65.85	13.22	38.10	12.14	16.95	11.06	2.43	9.98
64.98	13.19	37.44	12.11	16.47	11.03	2.13	9.95
64.14	13.16	36.75	12.08	15.99	11.00	1.80	9.92
63.30	13.13	36.09	12.05	15.51	10.97	1.50	9.89
62.43	13.10	35.43	12.02	15.03	10.94	1.23	9.86
61.59	13.07	34.77	11.99	14.55	10.91	0.93	9.83
60.78	13.04	34.11	11.96	14.07	10.88	0.66	9.80
59.94	13.01	33.48	11.93	13.62	10.85	0.36	9.77
59.13	12.98	32.85	11.90	13.17	10.82	0.09	9.74
58.29	12.95	32.19	11.87	12.72	10.79		

男, 女铅球 (男 7.26kg, 女 4kg) (90 分)

分值	成绩(m)	分值	成绩(m)	分值	成绩(m)	分值	成绩(m)
90.00	12.50	56.10	10.46	29.85	8.42	11.19	6.38
88.89	12.44	55.23	10.40	29.19	8.36	10.74	6.32
87.81	12.38	54.36	10.34	28.53	8.30	10.32	6.26
86.70	12.32	53.49	10.28	27.90	8.24	9.90	6.20
85.62	12.26	52.62	10.22	27.24	8.18	9.48	6.14
84.54	12.20	51.78	10.16	26.61	8.12	9.09	6.08
83.46	12.14	50.91	10.10	25.98	8.06	8.67	6.02
82.41	12.08	50.07	10.04	25.38	8.00	8.28	5.96
81.36	12.02	49.26	9.98	24.75	7.94	7.89	5.90
80.28	11.96	48.42	9.92	24.15	7.88	7.50	5.84
79.26	11.90	47.61	9.86	23.55	7.82	7.14	5.78
78.21	11.84	46.77	9.80	22.98	7.76	6.78	5.72
77.16	11.78	45.96	9.74	22.38	7.70	6.42	5.66
76.14	11.72	45.18	9.68	21.81	7.64	6.06	5.60
75.12	11.66	44.37	9.62	21.24	7.58	5.70	5.54
74.10	11.60	43.59	9.56	20.67	7.52	5.37	5.48
73.11	11.54	42.81	9.50	20.10	7.46	5.04	5.42
72.12	11.48	42.03	9.44	19.56	7.40	4.71	5.36
71.10	11.42	41.25	9.38	19.02	7.34	4.38	5.30
70.14	11.36	40.5	9.32	18.48	7.28	4.08	5.24
69.15	11.30	39.75	9.26	17.94	7.22	3.75	5.18

68.16	11.24	39.00	9.20	17.40	7.16	3.45	5.12
-------	-------	-------	------	-------	------	------	------

续表

分值	成绩(m)	分值	成绩(m)	分值	成绩(m)	分值	成绩(m)
67.20	11.18	38.25	9.14	16.89	7.10	3.15	5.06
66.24	11.12	37.50	9.08	16.38	7.04	2.88	5.00
65.28	11.06	36.78	9.02	15.87	6.98	2.58	4.94
64.35	11.00	36.06	8.96	15.39	6.92	2.31	4.88
63.39	10.94	35.34	8.90	14.88	6.86	2.04	4.82
62.46	10.88	34.62	8.84	14.40	6.80	1.80	4.76
61.53	10.82	33.93	8.78	13.92	6.74	1.53	4.70
60.63	10.76	33.21	8.72	13.44	6.68	1.29	4.64
59.70	10.70	32.52	8.66	12.99	6.62	1.05	4.58
58.80	10.64	31.86	8.60	12.51	6.56	0.81	4.52
57.90	10.58	31.17	8.54	12.06	6.50	0.57	4.46
57.00	10.52	30.51	8.48	11.61	6.44	0.36	4.40

男、女铁饼（男 2kg，女 1kg）（90 分）

分值	成绩(m)	分值	成绩(m)	分值	成绩(m)	分值	成绩(m)
90.00	38.00	55.98	32.56	29.58	27.12	10.83	21.68
88.89	37.84	55.11	32.4	28.92	26.96	10.38	21.52
87.81	37.68	54.21	32.24	28.26	26.80	9.96	21.36
86.70	37.52	53.34	32.08	27.63	26.64	9.54	21.20
85.62	37.36	52.47	31.92	26.97	26.48	9.12	21.04
84.54	37.20	51.63	31.76	26.34	26.32	8.70	20.88
83.46	37.04	50.76	31.60	25.71	26.16	8.31	20.72
82.38	36.88	49.92	31.44	25.11	26.00	7.92	20.56
81.33	36.72	49.08	31.28	24.48	25.84	7.53	20.40
80.25	36.56	48.24	31.12	23.88	25.68	7.14	20.24
79.20	36.4	47.43	30.96	23.28	25.52	6.75	20.08
78.15	36.24	46.62	30.80	22.68	25.36	6.39	19.92
77.13	36.08	45.78	30.64	22.08	25.20	6.03	19.76
76.11	35.92	45.00	30.48	21.51	25.04	5.67	19.60
75.06	35.76	44.19	30.32	20.94	24.88	5.31	19.44
74.07	35.60	43.41	30.16	20.37	24.72	4.98	19.28
73.05	35.44	42.6	30.00	19.80	24.56	4.65	19.12
72.03	35.28	41.82	29.84	19.26	24.40	4.32	18.96
71.04	35.12	41.07	29.68	18.72	24.24	3.99	18.80
70.05	34.96	40.29	29.52	18.15	24.08	3.66	18.64
69.06	34.80	39.54	29.36	17.64	23.92	3.36	18.48
68.10	34.64	38.79	29.20	17.1	23.76	3.06	18.32

续表

分值	成绩(m)	分值	成绩(m)	分值	成绩(m)	分值	成绩(m)
67.11	34.48	38.04	29.04	16.59	23.60	2.76	18.16
66.15	34.32	37.29	28.88	16.05	23.44	2.46	18.00
65.19	34.16	36.57	28.72	15.54	23.28	2.19	17.84
64.26	34.00	35.82	28.56	15.06	23.12	1.92	17.68
63.30	33.84	35.10	28.40	14.55	22.96	1.65	17.52
62.37	33.68	34.41	28.24	14.07	22.8	1.38	17.36
61.44	33.52	33.69	28.08	13.59	22.64	1.11	17.20
60.51	33.36	33.00	27.92	13.11	22.48	0.87	17.04
59.58	33.20	32.31	27.76	12.63	22.32	0.63	16.88

58.68	33.04	31.62	27.60	12.18	22.16	0.39	16.72
57.78	32.88	30.93	27.44	11.73	22.00	0.15	16.56
56.88	32.72	30.24	27.28	11.28	21.84		

男子标枪(800g) (90分)

分值	成绩(m)	分值	成绩(m)	分值	成绩(m)	分值	成绩(m)
90.00	55.00	56.22	44.12	30.00	33.24	11.40	22.36
88.89	54.68	55.32	43.80	29.34	32.92	10.98	22.04
87.81	54.36	54.45	43.48	28.71	32.6	10.53	21.72
86.73	54.04	53.58	43.16	28.05	32.28	10.14	21.40
85.65	53.72	52.74	42.84	27.42	31.96	9.72	21.08
84.57	53.40	51.87	42.52	26.79	31.64	9.30	20.76
83.49	53.08	51.03	42.20	26.16	31.32	8.91	20.44
82.44	52.76	50.19	41.88	25.56	31.00	8.52	20.12
81.36	52.44	49.35	41.56	24.93	30.68	8.13	19.80
80.31	52.12	48.54	41.24	24.33	30.36	7.74	19.48
79.29	51.80	47.70	40.92	23.73	30.04	7.38	19.16
78.24	51.48	46.89	40.60	23.16	29.72	7.02	18.84
77.22	51.16	46.08	40.28	22.56	29.4	6.66	18.52
76.20	50.84	45.30	39.96	21.99	29.08	6.30	18.20
75.18	50.52	44.49	39.64	21.42	28.76	5.94	17.88
74.16	50.20	43.71	39.32	20.85	28.44	5.61	17.56
73.14	49.88	42.93	39.00	20.31	28.12	5.28	17.24
72.15	49.56	42.15	38.68	19.74	27.80	4.95	16.92
71.16	49.24	41.40	38.36	19.20	27.48	4.62	16.60
70.17	48.92	40.62	38.04	18.66	27.16	4.32	16.28
69.21	48.60	39.87	37.72	18.15	26.84	4.02	15.96
68.22	48.28	39.12	37.40	17.61	26.52	3.72	15.64

续表

分值	成绩(m)	分值	成绩(m)	分值	成绩(m)	分值	成绩(m)
67.26	47.96	38.37	37.08	17.10	26.20	9.03	15.32
66.30	47.64	37.65	36.76	16.59	25.88	3.12	15.00
65.37	47.32	36.93	36.44	16.08	25.56	2.85	14.68
64.41	47.00	36.21	36.12	15.60	25.24	2.58	14.36
63.48	46.68	35.49	35.80	15.09	24.92	2.31	14.04
62.55	46.36	34.77	35.48	14.61	24.60	2.04	13.72
61.62	46.04	34.08	35.16	14.13	24.28	1.80	13.40
60.69	45.72	33.39	34.84	13.65	23.96	1.53	13.08
59.79	45.40	32.70	34.52	13.20	23.64	1.29	12.76

58.89	45.08	32.01	34.20	12.75	23.32	1.05	12.44
57.99	44.76	31.35	33.88	12.30	23.00	0.84	12.12
57.09	44.44	30.66	33.56	11.85	22.68	0.60	11.80

女子标枪（600g）（90分）

分值	成绩(m)	分值	成绩(m)	分值	成绩(m)	分值	成绩(m)
90.00	38.00	56.01	32.56	29.61	27.12	10.89	21.68
88.89	37.84	55.11	32.40	28.95	26.96	10.44	21.52
87.81	37.68	54.24	32.24	28.32	26.80	10.02	21.36
86.70	37.52	53.37	32.08	27.66	26.64	9.60	21.20
85.62	37.36	52.50	31.92	27.03	26.48	9.18	21.04
84.54	37.20	51.63	31.76	26.40	26.32	8.76	20.88
83.46	37.04	50.79	31.60	25.77	26.16	8.37	20.72
82.38	36.88	49.95	31.44	25.14	26.00	7.98	20.56
81.33	36.72	49.11	31.28	24.54	25.84	7.59	20.40
80.28	36.56	48.27	31.12	23.91	25.68	7.20	20.24
79.23	36.40	47.46	30.96	23.31	25.52	6.81	20.08
78.18	36.24	46.62	30.80	22.71	25.36	6.45	19.92
77.13	36.08	45.81	30.64	22.14	25.20	6.09	19.76
76.11	35.92	45.00	30.48	21.57	25.04	5.73	19.60
75.09	35.76	44.22	30.32	20.97	24.88	5.37	19.44
74.07	35.60	43.41	30.16	20.40	24.72	5.04	19.28
73.05	35.44	42.63	30.00	19.86	24.56	4.71	19.12
72.06	35.28	41.85	29.84	19.29	24.40	4.38	18.96
71.04	35.12	41.07	29.68	18.75	24.24	4.05	18.80
70.05	34.96	40.32	29.52	18.21	24.08	3.72	18.64
69.09	34.80	39.57	29.36	17.67	23.92	3.42	18.48
68.10	34.64	38.82	29.20	17.16	23.76	3.12	18.32
67.14	34.48	38.07	29.04	16.62	23.60	2.82	18.16
66.18	34.32	37.32	28.88	16.11	23.44	2.52	18.00

续表

分值	成绩(m)	分值	成绩(m)	分值	成绩(m)	分值	成绩(m)
65.22	34.16	36.60	28.72	15.60	23.28	2.25	17.84
64.26	34.00	35.85	28.56	15.09	23.12	1.98	17.68
63.33	33.84	35.13	28.40	14.61	22.96	1.71	17.52
62.37	33.68	34.44	28.24	14.13	22.80	1.44	17.36
61.44	33.52	33.72	28.08	13.62	22.64	1.17	17.20
60.51	33.36	33.03	27.92	13.17	22.48	0.93	17.04
59.61	33.20	32.34	27.76	12.69	22.32	0.69	16.88
58.68	33.04	31.65	27.60	12.24	22.16	0.45	16.72
57.78	32.88	30.96	27.44	11.76	22.00	0.21	16.56
56.88	32.72	30.30	27.28	11.31	21.84	0.00	16.40

篮球助跑摸高评分表

助跑摸高（30分）		
男（m）	分值	女（m）
3.20	30.00	2.90
3.19	27.00	2.89
3.18	25.50	2.88
3.17	24.00	2.87
3.16	22.50	2.86
3.15	21.00	2.85
3.14	19.50	2.84
3.13	18.00	2.83
3.12	16.50	2.82
3.11	15.00	2.81
3.10	13.50	2.80
3.09	12.00	2.79
3.08	11.25	2.78
3.07	10.50	2.77
3.06	9.75	2.76
3.05	9.00	2.75
3.04	8.25	2.74
3.03	7.80	2.73
3.02	7.35	2.72
3.01	6.90	2.71
3.00	6.45	2.70
2.99	6.00	2.69
2.98	5.40	2.68
2.97	5.10	2.67
2.96	4.80	2.66
2.95	4.50	2.65
2.94	4.20	2.64
2.93	3.90	2.63
2.92	3.60	2.62
2.91	3.30	2.61
2.90	3.00	2.60

篮球专项技术评分表

全场综合运球上篮 (21 分)			30 秒五点定位投篮 (21 分)		
男(s)	分值	女(s)	男	分值	女
18.0	21	20.0	7	21	6
18.5	20	20.5	6	17	5
19.0	19	21.0	5	13	4
19.5	18	21.5	4	9	3
20.0	17	22.0	3	6	2
20.5	16	22.5	1	3	1
21.0	15	23.0			
21.5	14	23.5			
22.0	13	24.0			
22.5	12	24.5			
23.0	11	25.0			
23.5	10	25.5			
24.0	9	26.0			
24.5	8	26.5			
25.0	7	27.0			
25.5	6	27.5			
26.0	5	28.0			
26.5	4	28.5			
27.0	3	29.0			
27.5	2	29.5			
28.0	1	30.0			

篮球专项技术技评标准

分 等级	项 目 值	全场综合 运球上篮	30 秒五点 定位投篮
优	秀	9.0—8.0 分	9.0—8.0 分
良	好	7.9—6.9 分	7.9—6.9 分
及	格	6.8—5.8 分	6.8—5.8 分
不	及 格	3.0 分	3.0 分

足球专项技术评分表

颠球 (20分)						定位球踢准 (24分)	
分值	成绩	分值	成绩	分值	成绩	分值	
20.0	200	14.6	164	9.2	95	24.0	
19.7	198	14.3	162	8.9	90	22.5	
19.4	196	14.0	160	8.6	85	21.0	
19.1	194	13.7	158	8.3	80	19.5	
18.8	192	13.4	156	8.0	75	18.0	
18.5	190	13.1	154	7.7	70	16.5	
18.2	188	12.8	152	7.4	65	15.0	
17.9	186	12.5	150	7.1	60	13.5	
17.6	184	12.2	145	6.8	55	12.0	
17.3	182	11.9	140	2.6	50	10.5	
17.0	180	11.6	135	2.3	44	9.0	
16.7	178	11.3	130	2.0	38	7.5	
16.4	176	11.0	125	1.7	32	6.0	
16.1	174	10.7	120	1.4	26	4.5	
15.8	172	10.4	115	1.1	20	3.0	
15.5	170	10.1	110	0.8	14	1.5	
15.2	168	9.8	105	0.5	8		
14.9	166	9.5	100				

20米运球绕杆射门 (30分)					
分值	成绩 (S)	分值	成绩 (S)	分值	成绩 (S)
30	8.0	19.2	9.8	8.4	11.6
29.4	8.1	18.6	9.9	7.8	11.7
28.8	8.2	18.0	10.0	7.2	11.8
28.2	8.3	17.4	10.1	6.6	11.9
27.6	8.4	16.8	10.2	6.0	12.0
27.0	8.5	16.2	10.3	5.4	12.1
26.4	8.6	15.6	10.4	4.8	12.2
25.8	8.7	15.0	10.5	4.2	12.3
25.2	8.8	14.4	10.6	3.6	12.4
24.6	8.9	13.8	10.7	3.0	12.5
24.0	9.0	13.2	10.8	2.4	12.6
23.4	9.1	12.6	10.9	1.8	12.7
22.8	9.2	12.0	11.0	1.2	12.8

22.2	9.3	11.4	11.1	0.6	12.9
21.6	9.4	10.8	11.2	0.3	13.0
21.0	9.5	10.2	11.3		
20.4	9.6	9.6	11.4		
19.8	9.7	9.0	11.5		

足球专项技评标准及分值

成绩	分值(分)		
	20米运球射门	定时定位球踢准	守门员扑、接球
优秀	10.0-8.8	6.0-4.8	40.0-34.3
良好	8.5-6.3	4.5-3.3	34.0-28.3
及格	6.0-4.8	3.0-1.8	28.0-22.3
不及格	4.0-1.5	1.5	20.0-12.0

排球男子助跑摸高评分表（30分） 排球女子助跑摸高评分表（30分）

分值	成绩(m)	分值	成绩(m)	分值	成绩(m)	分值	成绩(m)
30.00	3.15	13.53	3.05	30.00	2.85	13.74	2.75
28.23	3.14	12.03	3.04	28.26	2.84	12.24	2.74
26.46	3.13	10.56	3.03	26.55	2.83	10.77	2.73
24.75	3.12	9.15	3.02	24.87	2.82	9.36	2.72
23.07	3.11	7.77	3.01	23.19	2.81	7.95	2.71
21.39	3.10	6.39	3.00	21.57	2.80	6.54	2.70
19.77	3.09	5.01	2.99	19.95	2.79	5.19	2.69
18.18	3.08	3.72	2.98	18.36	2.78	3.84	2.68
16.59	3.07	2.46	2.97	16.80	2.77	2.52	2.67
15.06	3.06	1.23	2.96	15.24	2.76	1.26	2.66
		0	2.95			0	2.65

排球专项技术技评评分表

项目、分值、 等级及成绩	传球	扣球
	6分	30分
优秀	6.0—4.9分	30—25分
良好	4.8—3.7分	24—19分
及格	3.6—2.1分	18—11分
不及格	2分以下	10分以下

男子体操评分表（90分）

项 目	动作名称	分值	要 求
技 巧 (30 分)	手倒立前滚翻	3.0	经倒立过程，身体伸直，滚动圆滑轻松。
	头手翻	6.0	推手后稍有腾空。
	趋步侧手翻	3.0	身体直，经分腿倒立过程，方向正。
	向内转体 90°	1.0	转体方向正,身体保持直体
	纵叉	3.0	基本下去（下裆距地 10 厘米）
	后腿前摆成坐撑,	0.5	摆腿直膝。
	团身后滚翻成站立	1.5	后滚翻滚动圆滑轻松。
	前手翻	6.0	推手后稍有腾空，挺身站立。
	跳转 180°	1.0	跳转时,身体在空中保持直体。
	小翻毽子	5.0	动作连贯，不偏，不歪，推手后上身立起。
双 杠 (30 分)	杠中长振屈伸上	7.0	直角悬垂向前放浪，肩拉开，身体伸直，直臂压上下成支撑，臀部过肘。
	支撑后摆转体 180°成分腿坐	3.0	支撑后摆转体时两腿高于杠面。
	慢起肩倒立	5.0	两腿均匀,肩倒立时,身体保持直体。
	前滚翻成挂臂撑屈体	3.0	收腹臀部不低于杠面。
	挂臂撑后摆上	6.0	后摆上支撑时，脚超过肩水平面以上。
	支撑前摆向内转体 180°下	6.0	转体后方向正,两脚不低于杠面。
单 杠 (30 分)	经直角悬垂摆动屈伸上	8.0	直臂压上，两腿后摆超过杠水平面。
	支撑后摆	6.0	两脚高于肩部
	腹回环	8.0	动作圆滑，身体直，动作结束时腿的位置超过杠下 30°。
	支撑后倒弧形下	8.0	身体挺开，臀部位置超过杠水平面。

女子体操评分表 (90 分)

项目	动作名称	分值	要求
技巧 (30 分)	手倒立前滚翻	3.0	经倒立过程, 身体伸直, 滚动圆滑轻松。
	纵叉	3.0	基本下去 (下裆距地 10 厘米)
	后腿前摆成坐撑	0.5	摆腿直膝。
	团身后滚翻成站立	2.5	后滚翻滚动圆滑轻松。
	趋步侧手翻	5.0	身体直, 经分腿倒立过程, 方向正。
	向内转体 90°	1.5	转体方向正, 身体保持直体。
	前手翻	7.0	推手后稍有腾空, 挺身站立。
	跳转 180°	1.5	跳转时, 身体在空中保持直体。
	小翻毽子	6.0	动作连贯, 不偏, 不歪, 推手后上身立起。
双杠 (30 分)	跳上成分腿坐	2.0	分腿坐时, 两膝伸直。
	分腿坐慢起成肩倒立	8.0	两腿均匀, 肩倒立时, 身体保持直体。
	前滚翻成分腿坐	6.0	分腿坐时, 臀部不低于杠面。
	弹杠前摆并腿	2.0	两腿下压杠面, 弹杠后两膝伸直。
	支撑摆动一次	4.0	前摆不高于肩, 后摆与肩平。
	支撑后摆挺身下	8.0	后摆高度脚超过肩。
单杠 (30 分)	单脚蹬地摆动翻身上成支撑	5.0	翻转圆滑轻松, 支撑时挺身。
	支撑单腿向前摆越成骑撑	2.0	摆越时, 摆越腿膝部伸直。
	骑撑前回环	7.0	动作圆滑连贯, 直臂。
	骑撑后腿摆越转体 180° 成支撑	4.0	转体时, 重心移动合理, 转体后两臂保持支撑姿势。
	支撑后摆腹回环	7.0	动作圆滑, 身体直, 动作结束时腿的位置超过杠下 30°。
	支撑后摆跳下	5.0	后摆脚过杠, 然后推手挺身跳下。

表1 武术基本功组合评分表

等级	优秀	良好	及格	不及格	
分值	40—34分	33—30分	29—24分	24分以下	
主观评判标准	动作姿势规范，劲力协调，技术熟练，节奏分明，组合动作编排合理连贯，协调流畅，精神饱满。	动作姿势较规范，劲力较协调，技术较熟练，节奏处理较好，组合动作编排较合理连贯，精神较饱满。	动作姿势基本规范，方法运用基本合理，组合编排动作流畅性、劲力、节奏、精神一般。	动作姿势不规范，方法运用不合理，技术不熟练，动作编排不合理，连贯性、动作协调性、劲力不突出。	
量化评判标准	正踢腿 (5分)	脚触及前额	脚过肩	过腰	脚不过腰
	侧踹腿 (5分)	腿由屈到伸，高度达肩部	腿由屈到伸，高度达腰部	腿由屈到伸，高度达水平	腿未由屈到伸，高度低于水平
	仆步抡拍 (5分)	以腰带臂，臂上贴近耳，下贴近腿，两臂划立圆。速度快。	以腰带臂，臂基本上贴近耳，下基本贴近腿。速度较快。	以腰带臂，臂上贴近耳，下贴近腿，没划立圆。	未以腰带臂，动作基本未完成。
	燕式平衡 (5分)	塌腰、抬头，后举腿高于头，静止稳定2秒以上。	塌腰、抬头，后举腿达水平，静止2秒以上。	塌腰、抬头，后举腿低于水平，静止不足2秒。	弓背低头，后举腿弯曲且低于水平，没有静止稳定。
	腾空飞脚 (8分)	腾空击拍腿高度过肩	腾空击拍腿高度过胸	腾空击拍腿高度过腹	腾空击拍腿高度腹部以下
	侧空翻 (8分)	有明显腾空，两腿空中成直线	有明显腾空，两腿空中未伸直。	腾空较低，两腿空中未伸直。	未腾空，手扶地，两腿空中曲腿。
	劈叉 (4分)	挺胸、立腰，臀部紧贴地，两腿成直线。	挺胸、立腰，臀部基本贴地，两腿基本成直线。	挺胸立腰不够，臀部距地10厘米，两腿弯曲。	臀部距地10厘米以上，后腿屈，两腿未成直线。

表2 器械套路评分表

等级	优秀	良好	及格	不及格
分值	50—43分	42—38分	37—30分	30分以下
标准	姿式正确、方法清楚；身械协调、用力顺达；精神贯注、节奏分明；内容充实、风格突出。	姿式较正确、方法较清楚；身械较协调、用力较顺达；节奏较分明；内容较充实、风格较突出。	姿式基本正确、方法基本清楚；身械基本协调、用力基本顺达；内容、风格突出一般。	姿式不正确、方法不清楚；身械不协调、用力不顺达；内容、风格不突出。